

舞 台

出入口		2	3	4	5	6	7	8	A	9	10	11	12	13	14	15	16	17	18	19	20	A	21	22	23	24	25	26	27	出入口		
		2	3	4	5	6	7	8	B	9	10	11	12	13	14	15	16	17	18	19	20	B	21	22	23	24	25	26	27			
		1	2	3	4	5	6	7	8	C	9	10	11	12	13	14	15	16	17	18	19	20	C	21	22	23	24	25	26	27	28	
		1	2	3	4	5	6	7	8	D	9	10	11	12	13	14	15	16	17	18	19	20	D	21	22	23	24	25	26	27	28	
		1	2	3	4	5	6	7	8	E	9	10	11	12	13	14	15	16	17	18	19	20	E	21	22	23	24	25	26	27	28	
		1	2	3	4	5	6	7	8	F	9	10	11	12	13	14	15	16	17	18	19	20	F	21	22	23	24	25	26	27	28	
		1	2	3	4	5	6	7	8	G	9	10	11	12	13	14	15	16	17	18	19	20	G	21	22	23	24	25	26	27	28	
		1	2	3	4	5	6	7	8	H	9	10	11	12	13	14	15	16	17	18	19	20	H	21	22	23	24	25	26	27	28	
		1	2	3	4	5	6	7	8	I	9	10	11	12	13	14	15	16	17	18	19	20	I	21	22	23	24	25	26	27	28	
		1	2	3	4	5	6	7	8	J	9	10	11	12	13	14	15	16	17	18	19	20	J	21	22	23	24	25	26	27	28	
		1	2	3	4	5	6	7	8	K	9	10	11	12	13	14	15	16	17	18	19	20	K	21	22	23	24	25	26	27	28	
		1			5	6	7	8	L	9	10	11	12	13	14	15	16	17	18	19	20	L	21	22	23	24			2			
		車椅子席			5	6	7	8	M	9	10	11	12	13	14	15	16	17	18	19	20	M	21	22	23	24	車椅子席					
出入口																													出入口			

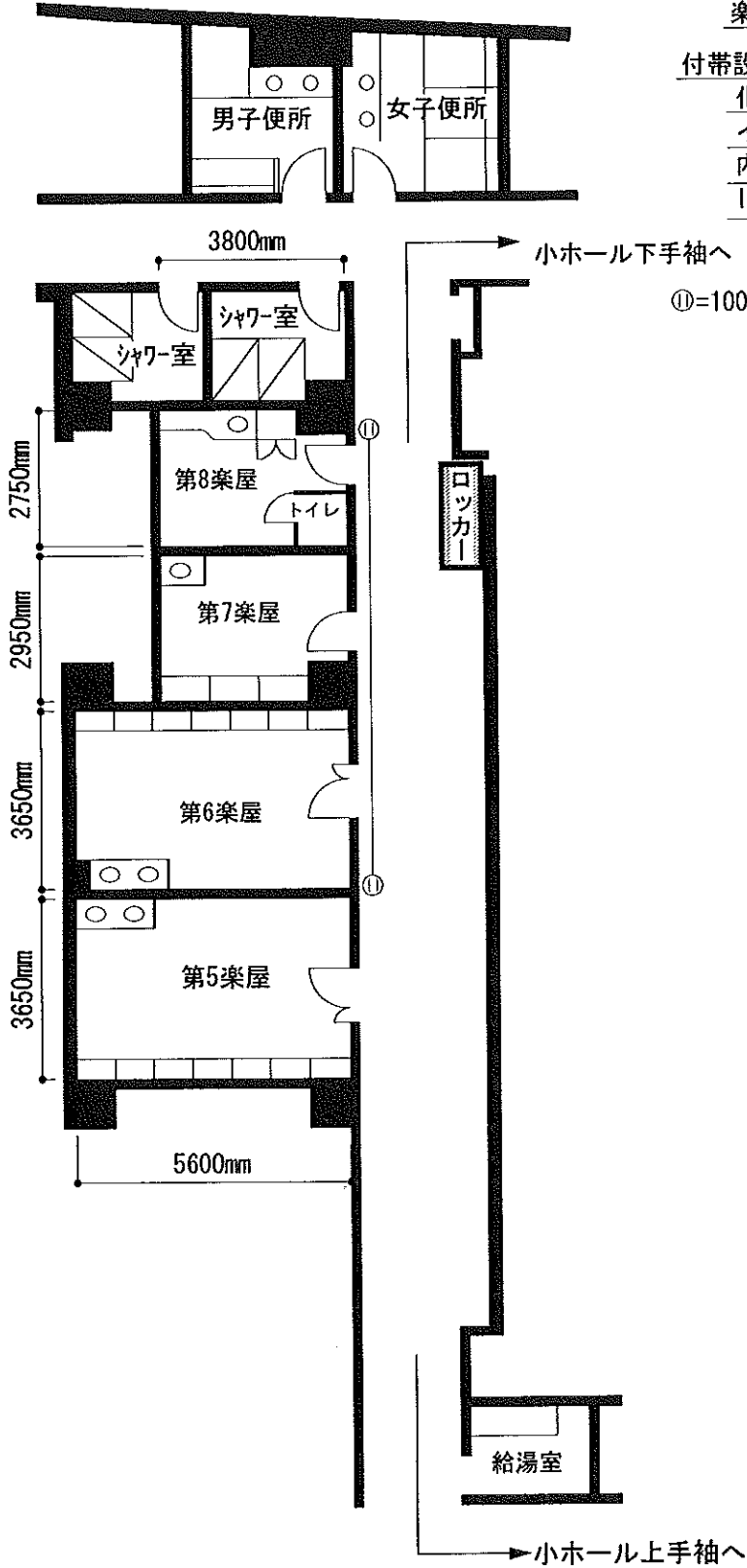
小ホール

最大収容人員 351人

合計客席数	344席
車椅子席	2席
親子席	5席

室名	化粧前	面積	
楽屋5	7人	20㎡	洗面台×2
楽屋6	7人	20㎡	洗面台×2
楽屋7	3人	10㎡	洗面台×1
楽屋8	個室	10㎡	トイレ 洗面台×1

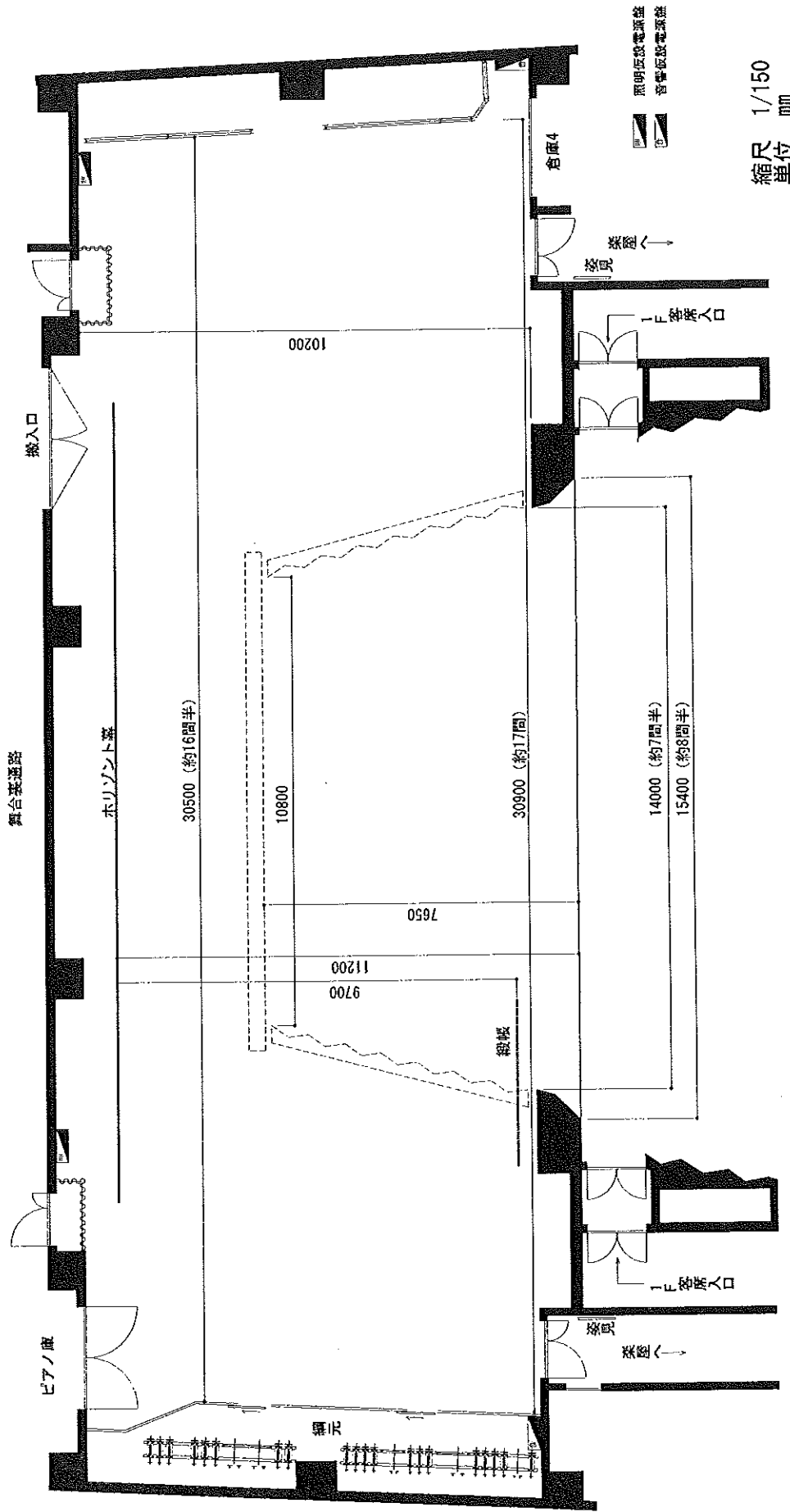
付帯設備	
化粧前	単独照明、単独コンセント (1500w)
インカム	2ch (コンセント)
内線電話	
ITVモニター	



⑩=100V/15Aコンセント
 ※コンモ線で結んであるものは、トータルで15A

小ホール楽屋 1/150

舞台廻り寸法



縮尺 1/150
単位 mm

すのこ	16.0m
舞台	14.0m
舞台	7.0m
舞台	12.7m
利幕	11.20m
刺幕	9.70m

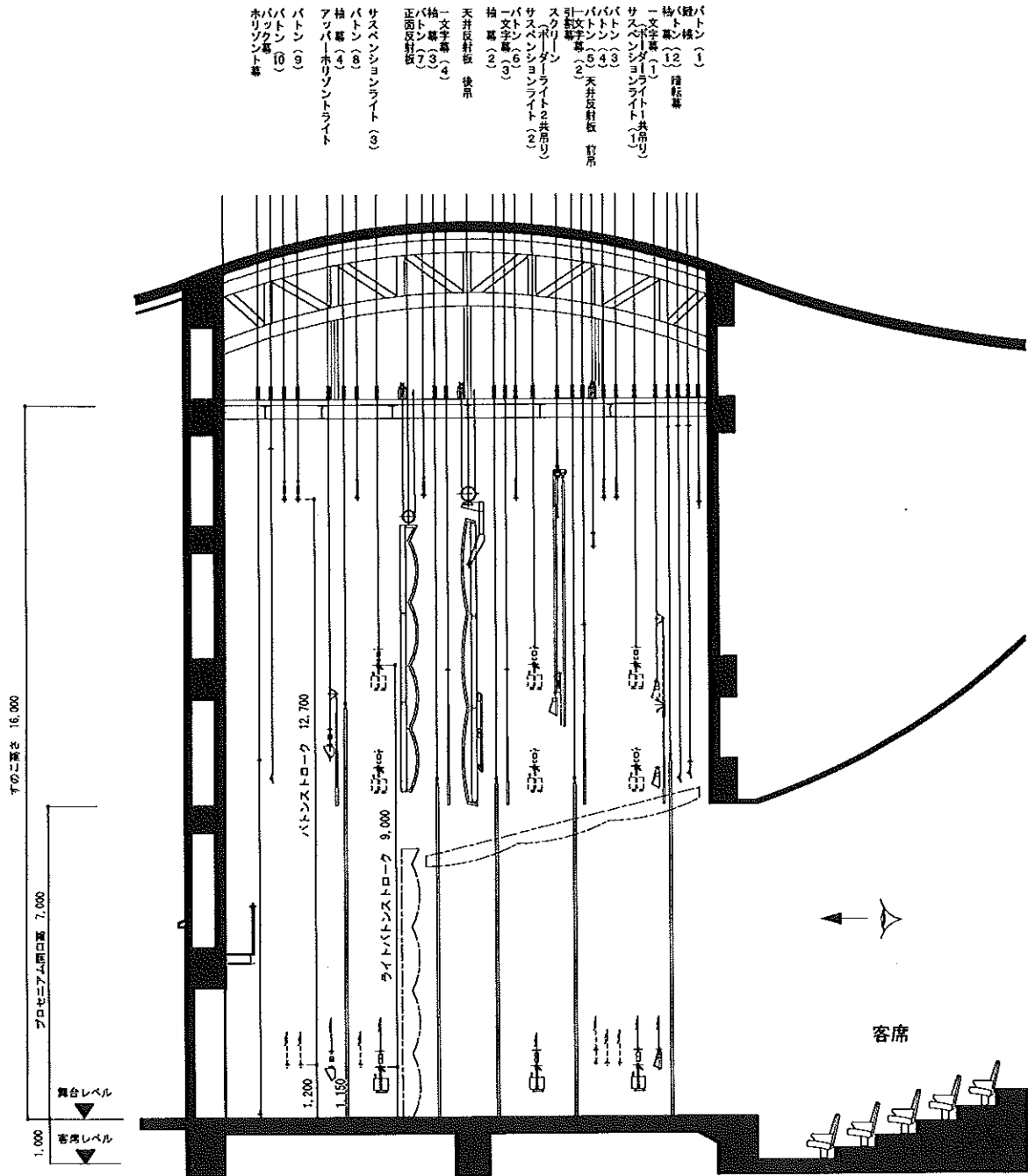
高さ
開口
間高
奥行き
舞台
舞臺

舞台機構設備 小ホール

吊物設備表

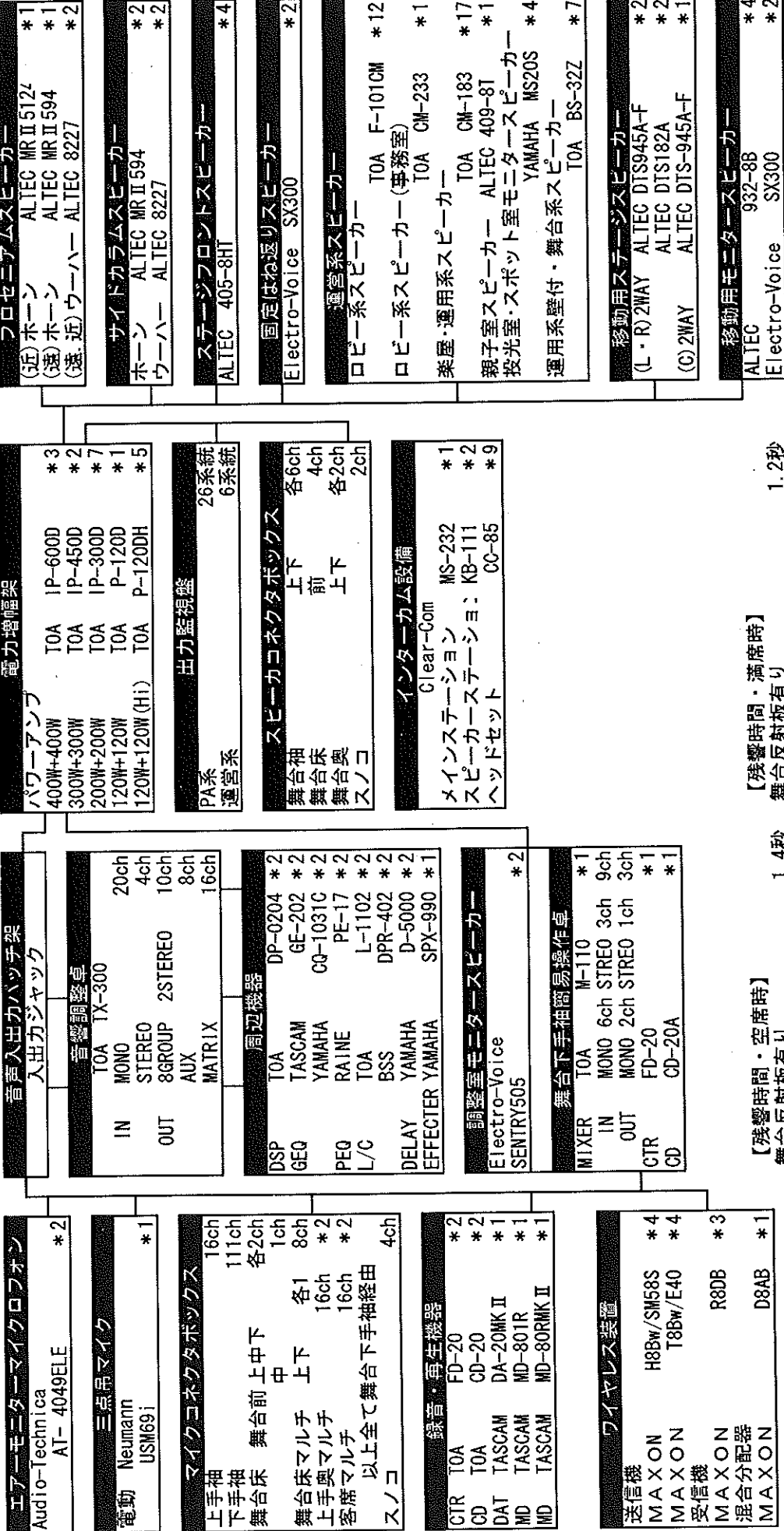
装置名称	寸法 (mm)	飛切り高 (mm)	操作方式	最大積載 荷重 (kg)	速度 (m/min)	備考
バトン①	17,500	14,040	手動	250		
緞帳	17,500	7,600	電動	—	45~15	昇降時間=H12秒~L40秒
暗転幕 (バトン②)	19,200	7,950	手動	—		
第1袖幕	昇降 開閉	21,000	—	手動	—	
			引網式			
ポーターライト (1)	19,200	9,100	手動	310		
サスペンションライト (1)	19,200	10,160	電動	400	6	
バトン③	19,200	14,040	手動	300		
バトン④	19,200	14,040	手動	300		
バトン (天反前吊り用) ⑤	19,200	—	電動	—	6	
第2一文字幕	22,400	9,985	手動	—		
引割幕	昇降 開閉	22,400	—	手動	—	
			引網式			
スクリーン (2BL共吊り)	12,000	8,960	電動	310	6	
サスペンションライト (2)	19,200	10,100	電動	400	10	
バトン⑥	19,200	14,040	手動	300	6	
第3一文字幕	21,000	9,985	手動	—		
第2袖幕	昇降 開閉	21,000	—	手動	—	
			引網式			
天井反射板 (後吊り)	—	6,980	電動	—	6	
第4一文字幕	19,200	9,985	手動	—		
第3袖幕	昇降 開閉	19,200	—	手動	—	
			引網式			
バトン⑦	19,200	14,040	手動	300		
正面反射板	—	7,320	電動	—	6	
サスペンションライト (3)	19,200	10,100	電動	400	6	
バトン⑧	19,200	7,650	手動	300		松羽目吊込み済み (吊り換え可)
第4袖幕	昇降 開閉	21,000	—	手動	—	
			引網式			
アッパーホリゾントライト	19,200	—	電動	—	6	
バトン⑨	19,200	14,040	手動	300		
バトン⑩	19,200	14,040	手動	300		
バック幕	19,200	—	手動	—		
ホリゾン幕	19,200	—	手動	—		
側面反射板 (上手)	—	—	電動	—	2	
側面反射板 (下手)	—	—	電動	—	2	

断面図



縮尺 1/150

音響システム構成図



【残響時間・満席時】
舞台反射板有り
舞台幕有り

1.2秒
0.9秒

【残響時間・空席時】
舞台反射板有り
舞台幕有り

1.4秒
1.0秒

舞台音響設備 小ホール

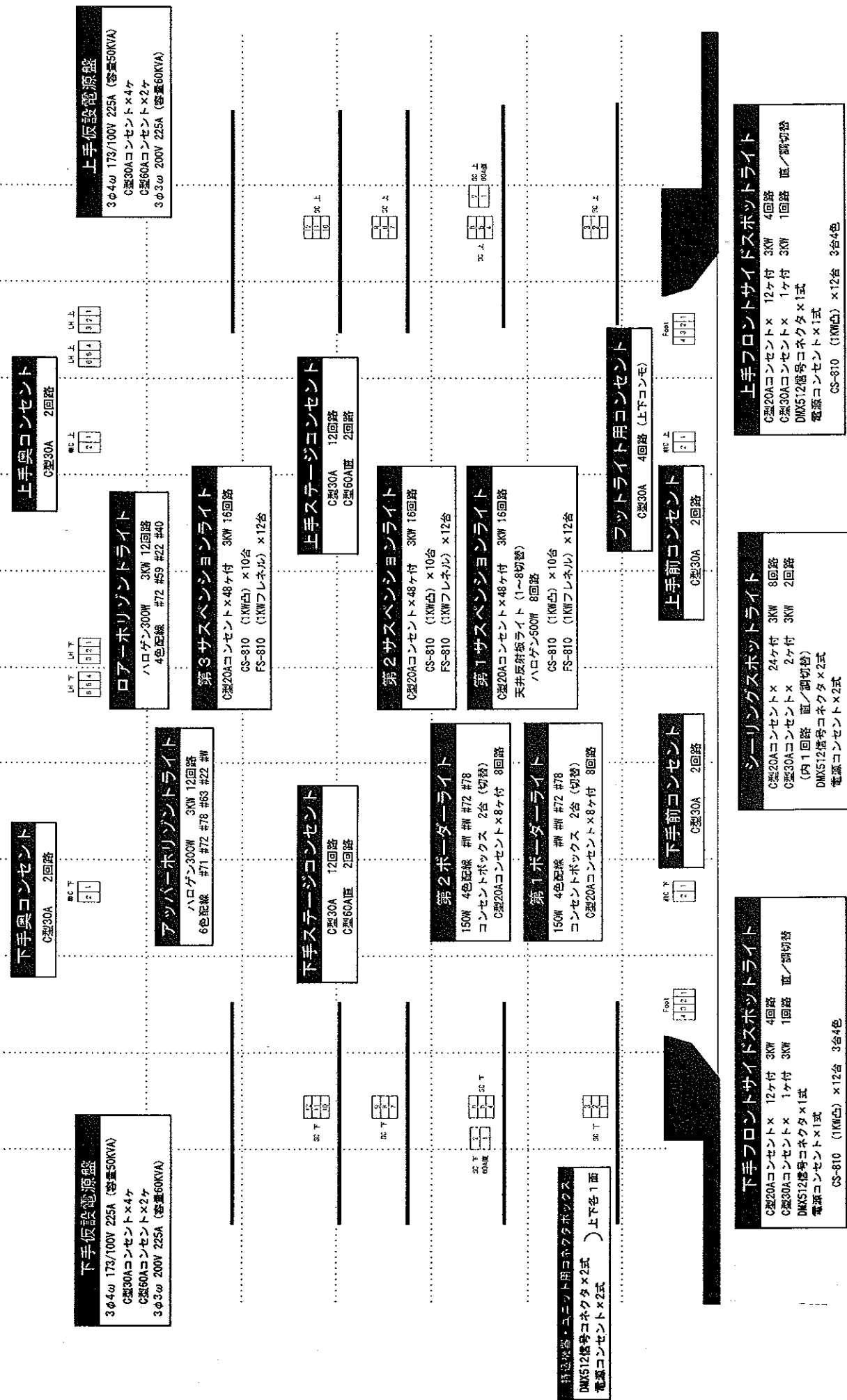
音響機器構成表1

品名	メーカー	型番	現在数	備考
小ホール調整室				
MIXER	TOA	TX-300	1	(24 IN 16 OUT)
CTR	TOA	FD-20	2	
CD	TOA	CD-20A	2	
MD	TASCAM	MD-801R	1	
		MD-80RMK2	1	
DAT	TASCAM	DA-20MK2	1	
DSP	TOA	DP-0204	8	
GEQ	YAMAHA	CQ-1031C	5	
L/C	TOA	L-1102	2	
	BSS	DPR-402	2	
DELAY	YAMAHA	D-5000	2	
GEQ	TASCAM	GE-202	2	
PEQ	RANE	PE17	2	
EFFECTER	YAMAHA	SPX-990	1	
P. AMP	TOA	IP-600D	3	400W+400W
	TOA	IP-450D	2	300W+300W
	TOA	IP-300D	7	200W+200W
	TOA	P-120D	1	120W+120W
	TOA	P-120DH	5	120W+120W (HI)
ワイヤレス	(チューナー)	R8DB	3	
	(分配器)	D8AB	1	
小ホール下手袖				
MIXER	TOA	M-110	1	(9 IN 3 OUT)
CTR	TOA	FD-20	1	
CD	TOA	CD-20A	1	
小ホールSPEAKER				
プロセニアム	ALTEC	MR II 594	1	
	ALTEC	MR II 5124	1	
	ALTEC	8227	2	
ステージサイド	ALTEC	MR II 594	2	(L-1. R-1)
	ALTEC	8227	2	(L-1. R-1)
ステージフロント	ALTEC	405-8HT	8	(2×4箇所)
親子室	ALTEC	409-8T	1	
調整室	Electro-Voice	SENTRY 505	2	
固定ハネ返り	Electro-Voice	SX300	2	(L-1. R-1)

音響機器構成表2

品名	メーカー	型番	現在数	備考
小ホール移動用				
SPEAKER	ALTEC	DTS945A-F	3	(L-1, C-1, R-1)
	ALTEC	DTS182A	2	(L-1, R-1)
	ALTEC	932-8B	4	(フィルドバック)
	Electro-Voice	SX300	2	(フィルドバック)
MIC	SHURE	SM-57LC	4	
	SHURE	SM-58LC	4	
MIC	SHURE	SM-58S	2	
MIC(ワイヤレス)	MAXON	H8BW/SM58S	4	
	MAXON	T8BW/E40	4	
MIC STAND	高砂	MS15	3	
		MS28	3	
		MF18TM	4	
		MF213	4	
	K&M	ST210/2	8	
TRANS BOX	特注品		6	
DIRECT BOX	BOSS	DI-1	2	
MULTI BOX	CANARE	8J12N12	2	(8CH)
	CANARE	16J12F12	4	(16Ch)
MULTI CABLE	CANARE	8C10-M2	1	(8CH 10M)
	CANARE	8C30-M2	1	(8CH 30M)
	CANARE	16C05-M2	4	(16CH 5M)
	CANARE	16C10-M2	4	(16CH 10M)
音場制御				
パソコン	富士通	FMV-BIBLO	1	
インターフェイス	特注品		1	

照明設備構成図



下手仮設電源盤
 3φ4w 173/100V 225A (容量50KVA)
 C型30Aコンセント×4ヶ
 C型60Aコンセント×2ヶ
 3φ3w 200V 225A (容量60KVA)

上手仮設電源盤
 3φ4w 173/100V 225A (容量50KVA)
 C型30Aコンセント×4ヶ
 C型60Aコンセント×2ヶ
 3φ3w 200V 225A (容量60KVA)

下手奥コンセント
 C型30A 2回路

上手奥コンセント
 C型30A 2回路

アップ・ホリゾントライト
 ハロゲン300W 3KW 12回路
 6色配線 #71 #72 #78 #63 #22 #8

ロー・ホリゾントライト
 ハロゲン300W 3KW 12回路
 4色配線 #72 #59 #22 #40

第3サスペンションライイト
 C型20Aコンセント×48ヶ付 3KW 16回路
 CS-810 (1KW凸) ×10台
 FS-810 (1KWフレネル) ×12台

下手ステージコンセント
 C型30A 12回路
 C型60A 2回路

上手ステージコンセント
 C型30A 12回路
 C型60A 2回路

第2ボーダーライイト
 150W 4色配線 #8 #72 #78
 コンセントボックス 2台 (切替)
 C型20Aコンセント×8ヶ付 8回路

第2サスペンションライイト
 C型20Aコンセント×48ヶ付 3KW 16回路
 CS-810 (1KW凸) ×10台
 FS-810 (1KWフレネル) ×12台

第1ボーダーライイト
 150W 4色配線 #8 #72 #78
 コンセントボックス 2台 (切替)
 C型20Aコンセント×8ヶ付 8回路

第1サスペンションライイト
 C型20Aコンセント×48ヶ付 3KW 16回路
 天井反射板ライイト (1~8切替)
 ハロゲン500W 8回路
 CS-810 (1KW凸) ×10台
 FS-810 (1KWフレネル) ×12台

特設機器・ユニット用コネクタボックス
 DMX512信号コネクタ×2式) 上下各1面
 電源コネクタ×2式

下手前コンセント
 C型30A 2回路

フットライト用コンセント
 C型30A 4回路 (上下コンモ)

上手前コンセント
 C型30A 2回路

下手フロントサイドスポットライイト
 C型20Aコンセント×12ヶ付 3KW 4回路
 C型30Aコンセント×1ヶ付 3KW 1回路 直/調切替
 DMX512信号コネクタ×1式
 電源コネクタ×1式
 CS-810 (1KW凸) ×12台 3台4色

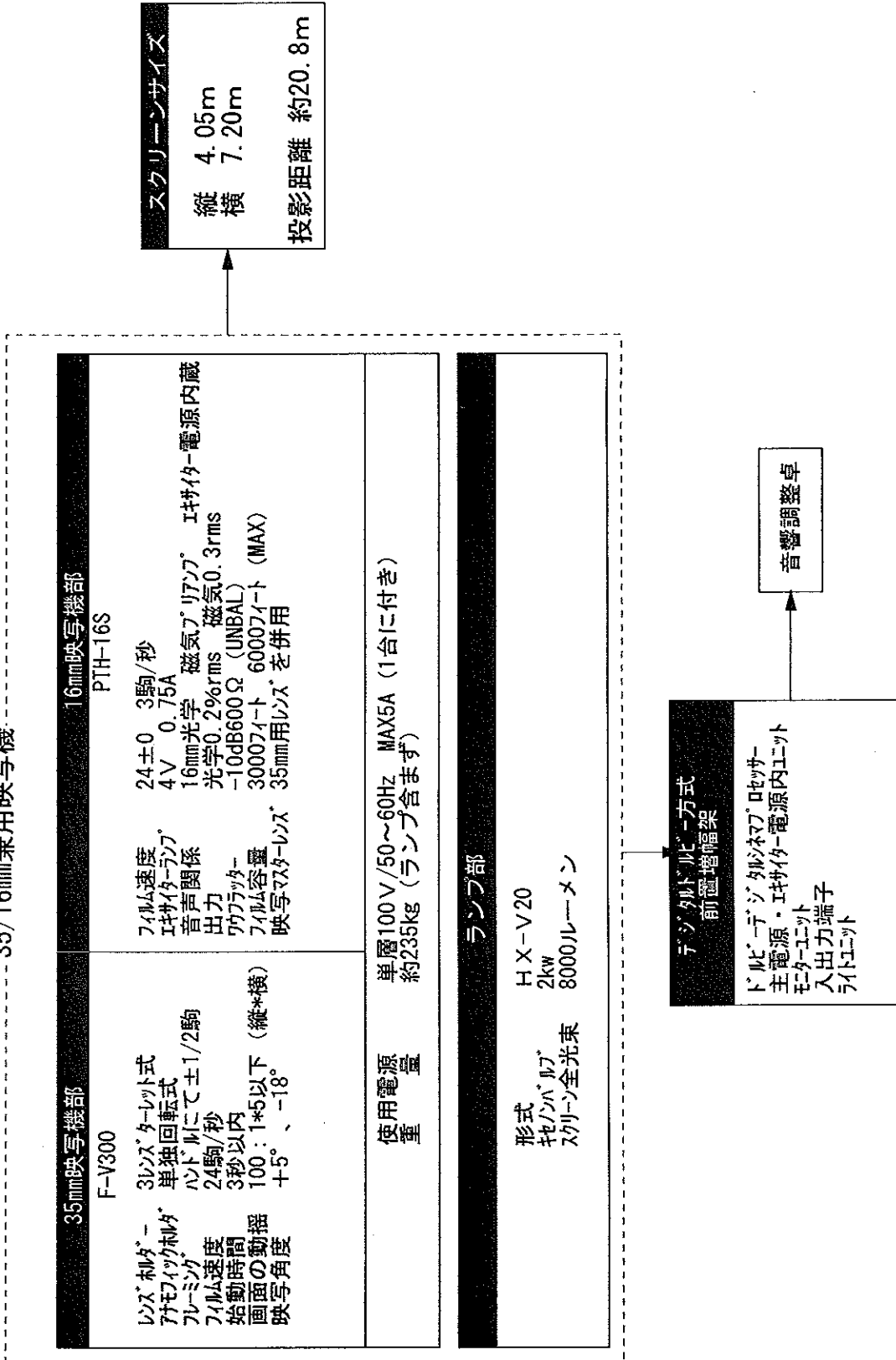
上手フロントサイドスポットライイト
 C型20Aコンセント×12ヶ付 3KW 4回路
 C型30Aコンセント×1ヶ付 3KW 1回路 直/調切替
 DMX512信号コネクタ×1式
 電源コネクタ×1式
 CS-810 (1KW凸) ×12台 3台4色

センタービームスポットライイト
 クセノン 1KW×2台

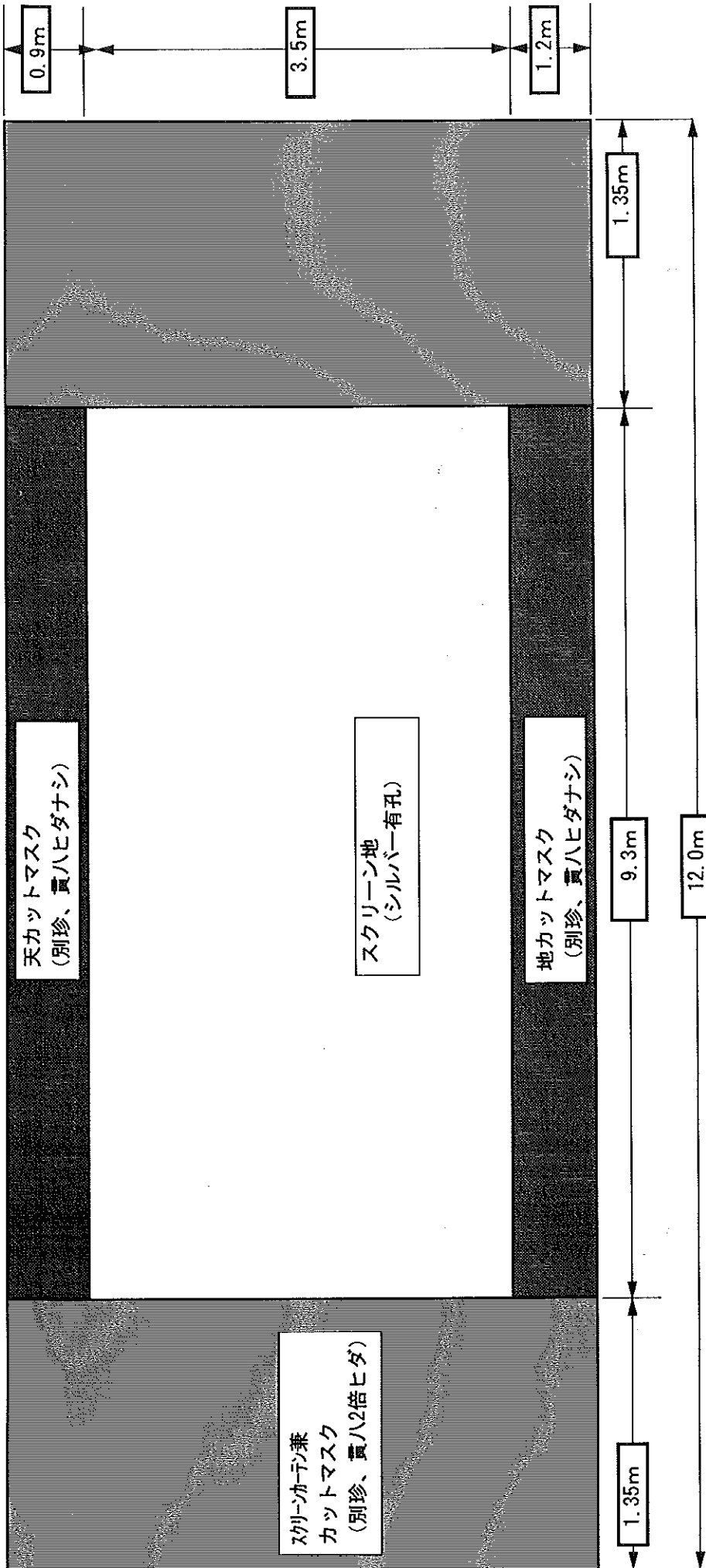
松光
 松村電機製作所 F210型
 プリセットフェーダー 60ch×3段
 サブマスター-20本 1000シーン記憶可能

映像システム構成図

35/16mm兼用映写機



スクリーン全体図



天カットマスク
(別珍、貫八ヒダナシ)

スクリーン地
(シルバール有孔)

地カットマスク
(別珍、貫八ヒダナシ)

スクリーンカーテン兼
カットマスク
(別珍、貫八2倍ヒダ)

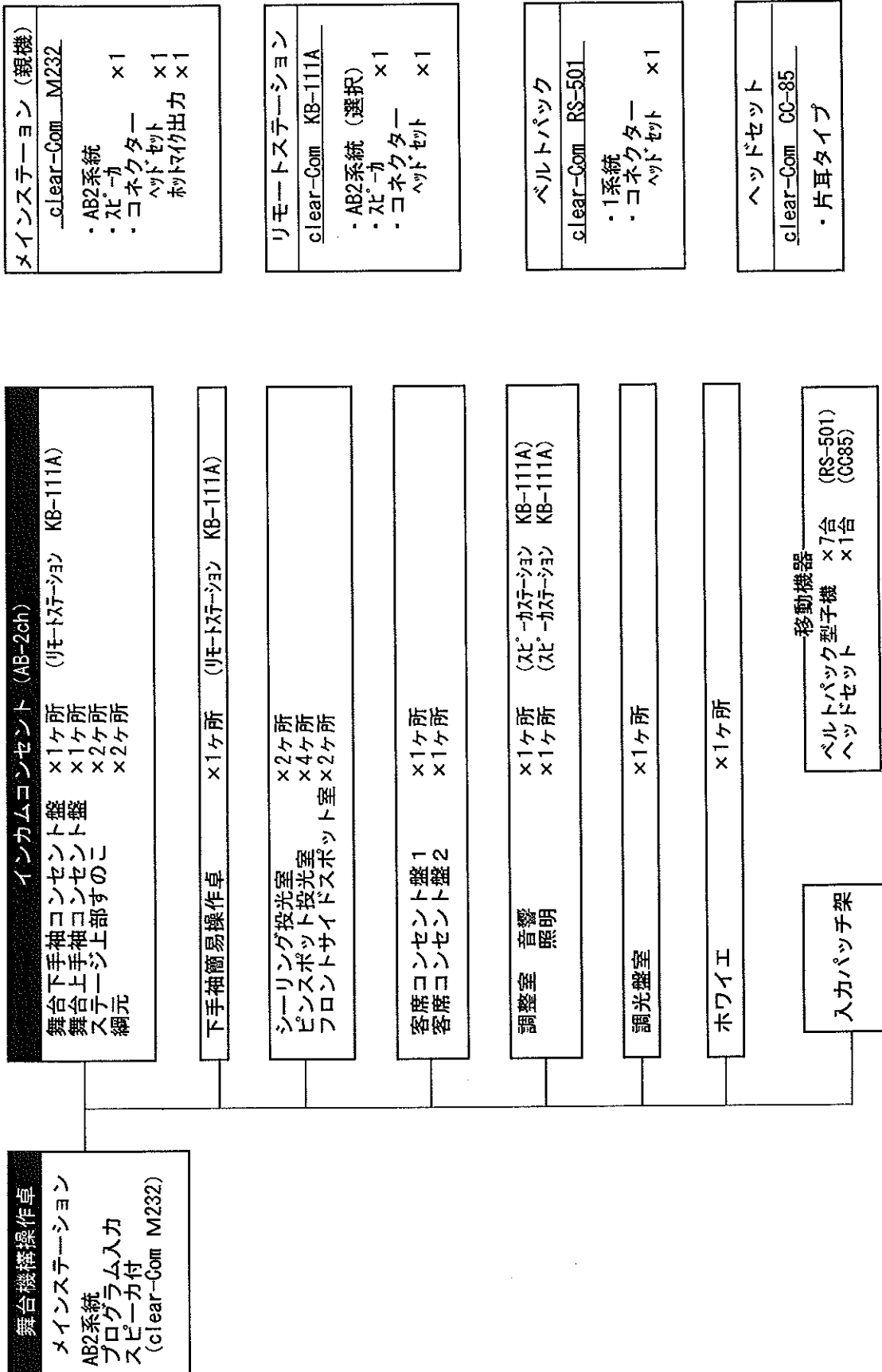
移動式ビデオプロジェクター
映機工業
LC— SVGA860型
ランプ UHPランプ 120W

移動式スライド映写機
エルモ OMNIGRAPHIC1000
XENON AF
ランプ クセノン 1000W

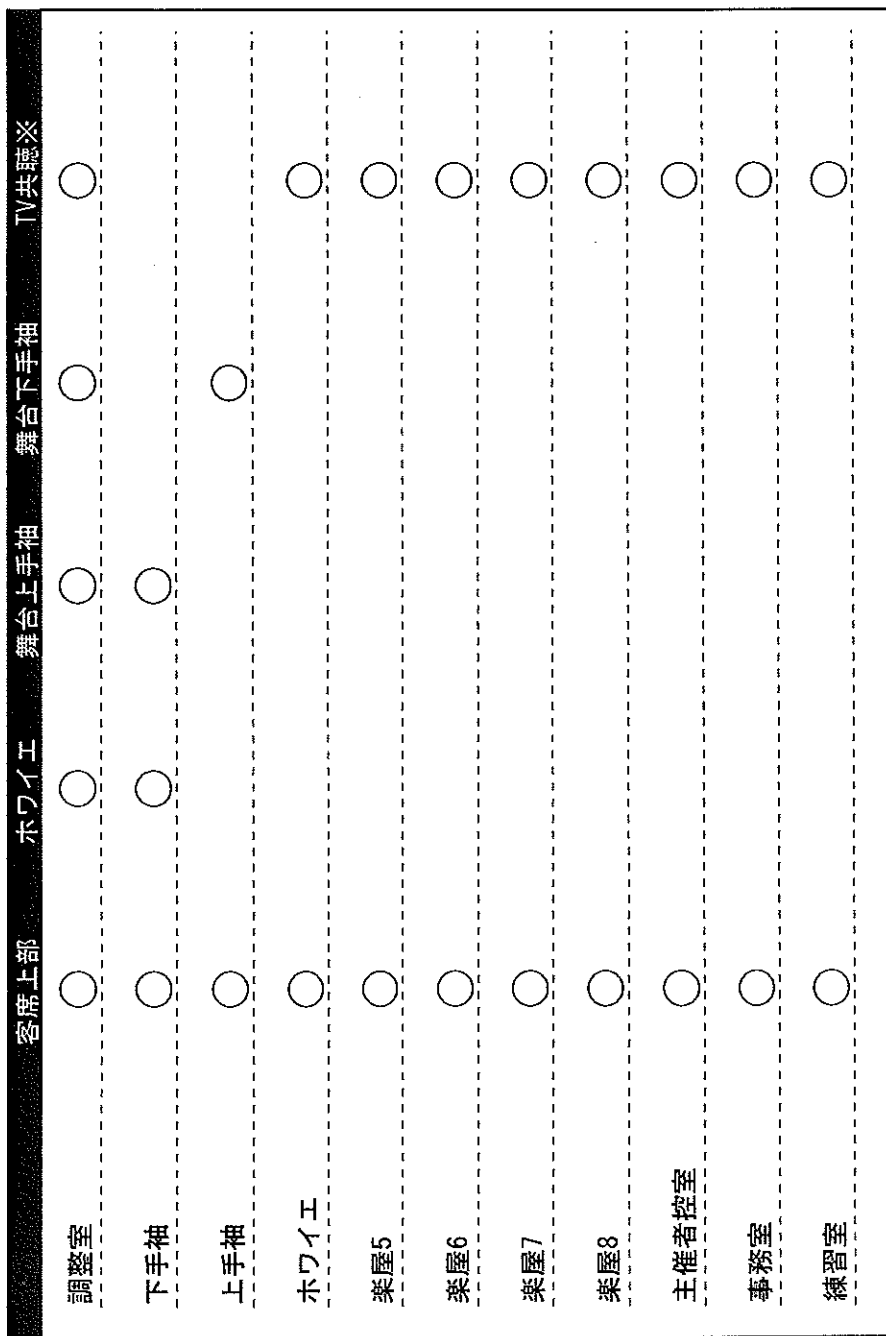
映写機
35mm/16mm兼用映写機2台
ピクチャーボックス V-300PTH
ランプ ケーパ/2000W
(調整室内に設置)

映写室
映写室からスクリーンまでの
投影距離 約20.8m

インカム系統図



ITV系統図



※TV共聴ではNHK総合 (3ch)、NHK教育 (10ch)、IBC (1ch)、TVI (40ch)、めんこい (42ch)、BS第一 (BS7ch)、BS第二 (BS11ch)、CS (12ch)、大ホール客席上部 (4ch)、小ホール客席数 (6ch) を放送。

