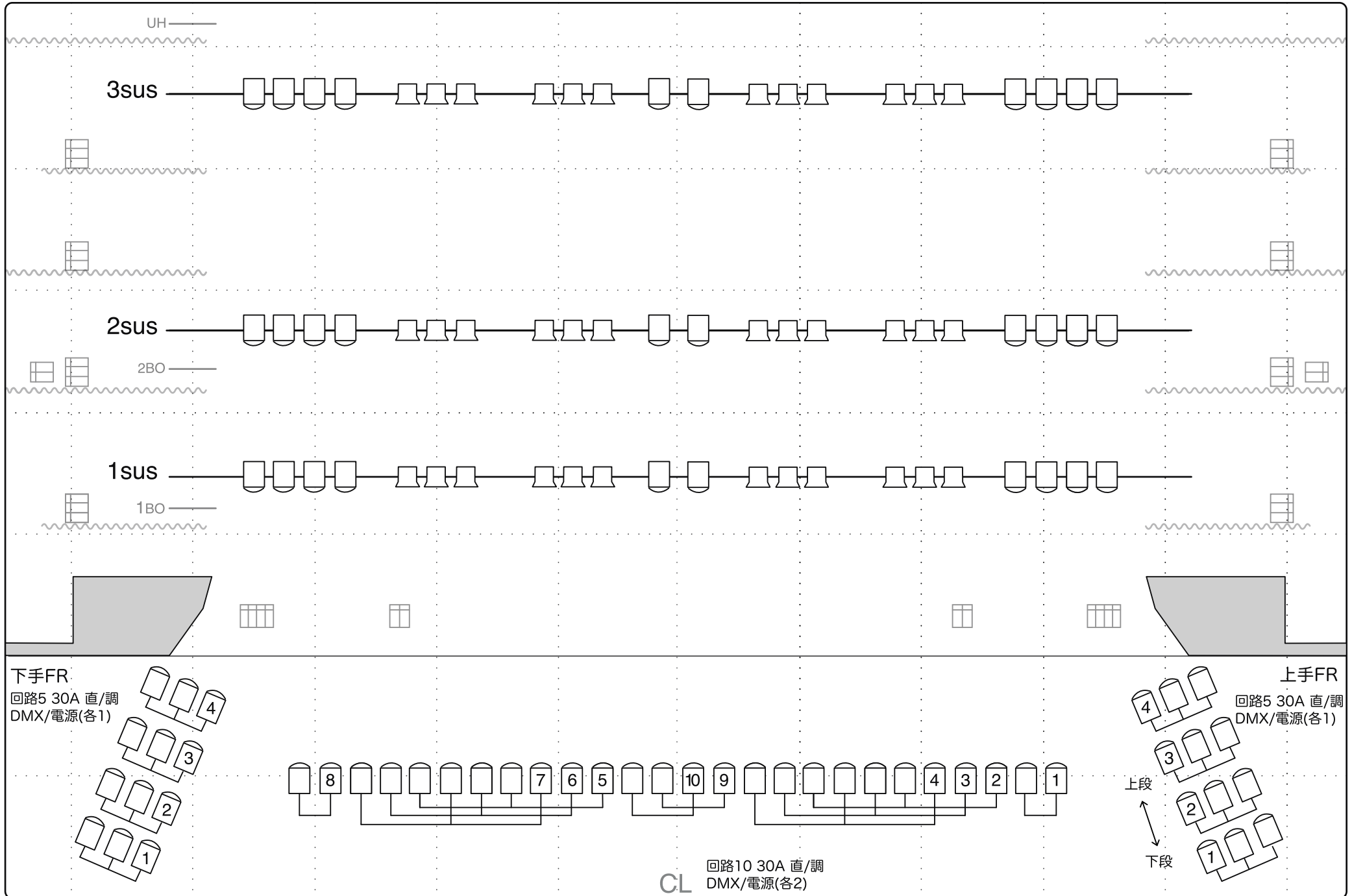
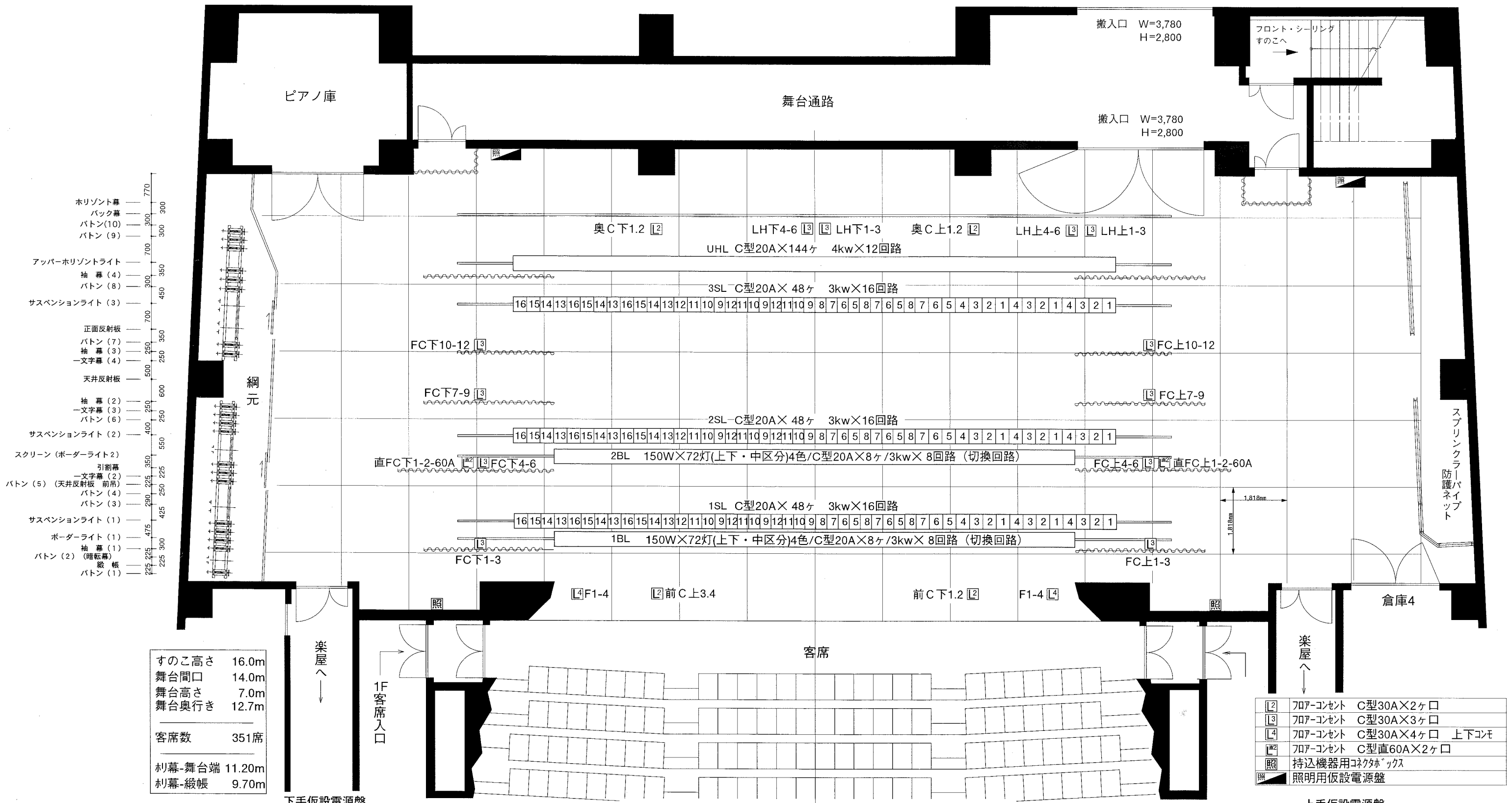


# アンバーホール 小ホール照明基本吊込み図





- 770
  - 300
  - 300
  - 700
  - 300
  - 350
  - 450
  - 700
  - 350
  - 250
  - 250
  - 600
  - 250
  - 400
  - 250
  - 550
  - 350
  - 225
  - 225
  - 250
  - 225
  - 425
  - 475
  - 300
  - 225
  - 225
- Horizont幕
  - バック幕
  - バトン(10)
  - バトン (9)
  - アッパー・ホリゾンライト
  - 袖幕 (4)
  - バトン (8)
  - サスペンションライト (3)
  - 正面反射板
  - バトン (7)
  - 袖幕 (3)
  - 一文字幕 (4)
  - 天井反射板
  - 袖幕 (2)
  - 一文字幕 (3)
  - バトン (6)
  - サスペンションライト (2)
  - スクリーン (ボーダーライト2)
  - 引割幕
  - 一文字幕 (2)
  - バトン (5) (天井反射板 前吊)
  - バトン (4)
  - バトン (3)
  - サスペンションライト (1)
  - ボーダーライト (1)
  - 袖幕 (1)
  - バトン (2) (暗転幕)
  - 緞帳
  - バトン (1)

すのこ高さ 16.0m  
舞台間口 14.0m  
舞台高さ 7.0m  
舞台奥行き 12.7m

客席数 351席

刺幕-舞台端 11.20m  
刺幕-緞帳 9.70m

下手仮設電源盤

入力3φ4W 173V/100V 主幹MCB4P 225AF/175AT  
C型30Aコンセント×4ヶ口 MCCB 1P 50AF/40AT×4ヶ  
C型60Aコンセント×2ヶ口 MCCB 1P 100AF/75AT×2ヶ  
入力3φ3W 200V 主幹MCB3P 225AF/175AT

下手持込機器・ユニット用コネクタボックス  
DMX×1式 AC×1式

下手フロントサイド (FR)  
C型20A×8ヶ  
C型20A×4ヶ+C型30A×1ヶ (直/調切替)  
DMX・AC×1式 合計 3k×5回路

シーリング (CL)  
C型20A×24ヶ+C型30A×2ヶ 3kw×10回路(内1回路 直/調切替)  
DMX×2式 AC×2式

ピンスポット室  
C型30Aコンセント×4ヶ

上手仮設電源盤

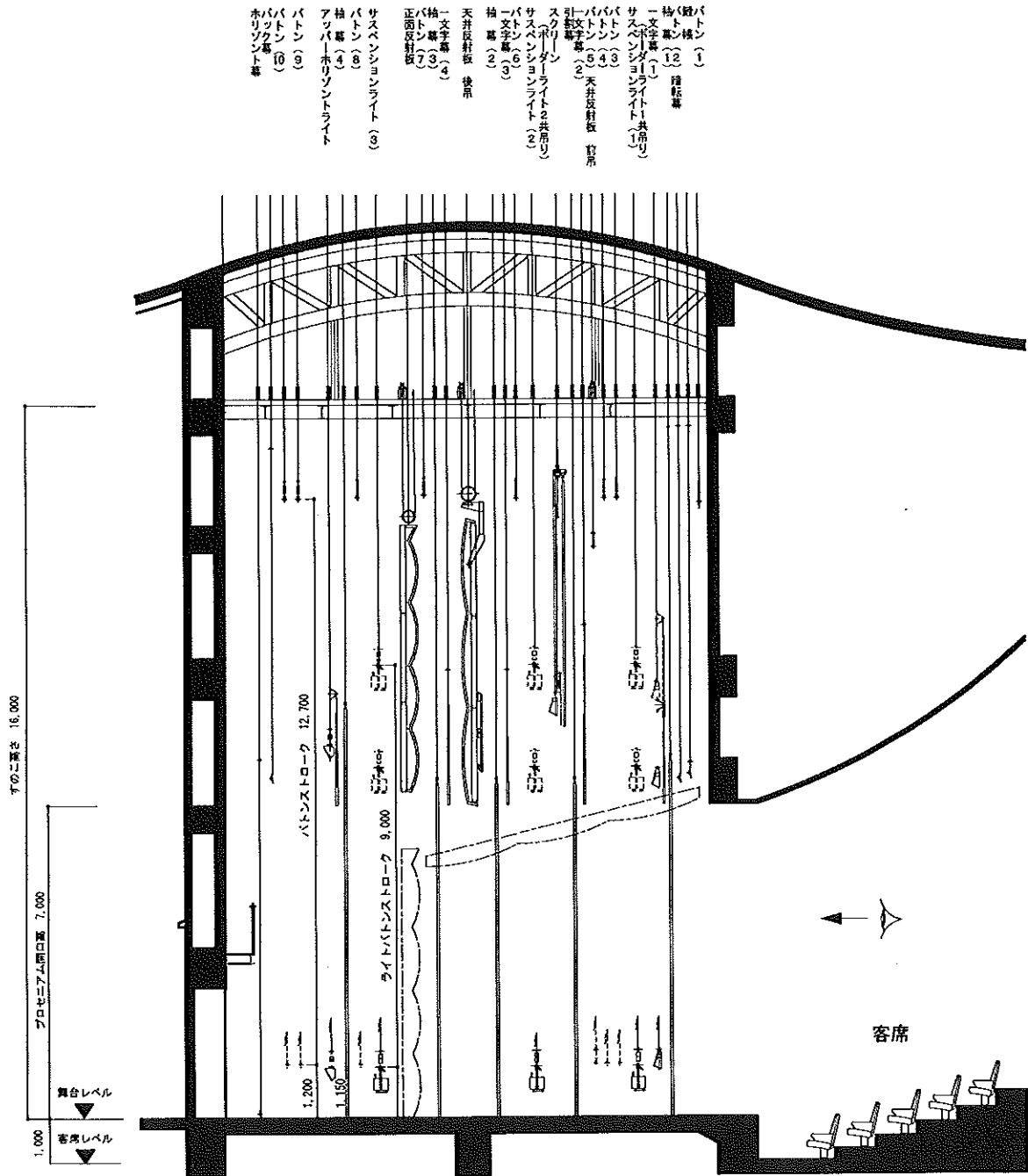
入力3φ4W 173V/100V 主幹MCB4P 225AF/175AT  
C型30Aコンセント×4ヶ口 MCCB 1P 50AF/40AT×4ヶ  
C型60Aコンセント×2ヶ口 MCCB 1P 100AF/75AT×2ヶ  
入力3φ3W 200V 主幹MCB3P 225AF/175AT

上手持込機器・ユニット用コネクタボックス  
DMX×1式 AC×1式

上手フロントサイド (FR)  
C型20A×8ヶ  
C型20A×4ヶ+C型30A×1ヶ (直/調切替)  
DMX・AC×1式 合計 3k×5回路

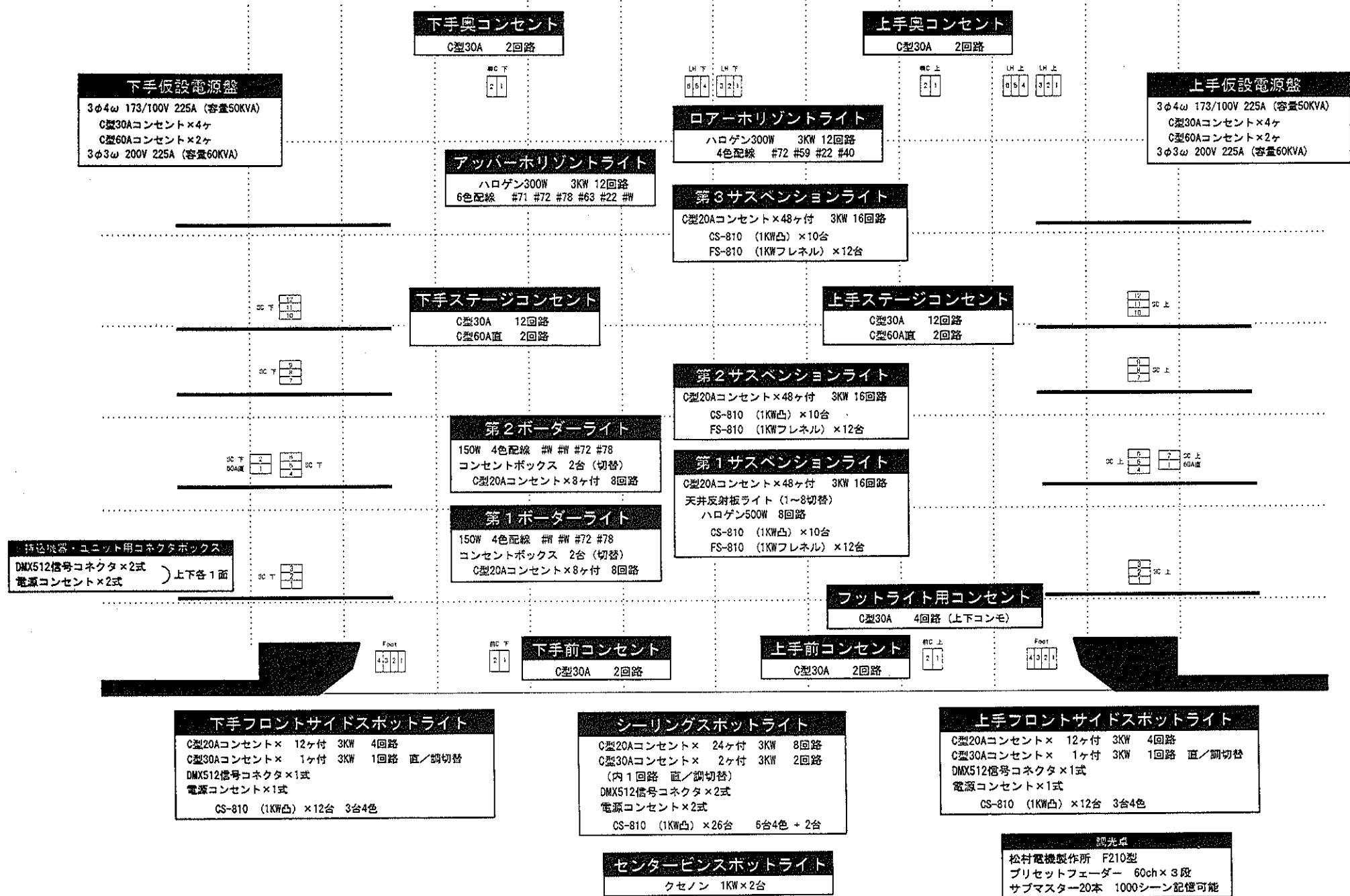
[L2]	70A-コンセント	C型30A×2ヶ口
[L3]	70A-コンセント	C型30A×3ヶ口
[L4]	70A-コンセント	C型30A×4ヶ口 上下コン
[L2]	70A-コンセント	C型直60A×2ヶ口
[照]	持込機器用コネクタボックス	
[照]	照明用仮設電源盤	

断面図



縮尺 1/150

### 照明設備構成図



# アンバー小ホールDMX対応表

DMX: No	会場dim:	
	No	名称
1	1	W
2	2	W
3	3	72
4	4	78
1Bow上下		
5	1	W
6	2	W
7	3	72
8	4	78
1Bow中		
9	1	W
10	2	W
11	3	72
12	4	78
2Bow上下		
13	1	W
14	2	W
15	3	72
16	4	78
2Bow中		
17	1	1SUS(天反)
18	2	
19	3	
20	4	
21	5	
22	6	
23	7	
24	8	
25	9	
26	10	
27	11	
28	12	
29	13	
30	14	
31	15	
32	16	
1SUS		

DMX: No	会場dim:	
	No	名称
33	1	2SUS
34	2	
35	3	
36	4	
37	5	
38	6	
39	7	
40	8	
41	9	
42	10	
43	11	
44	12	
45	13	
46	14	
47	15	
48	16	
49	1	3SUS
50	2	
51	3	
52	4	
53	5	
54	6	
55	7	
56	8	
57	9	
58	10	
59	11	
60	12	
61	13	
62	14	
63	15	
64	16	

DMX: No	会場dim:	
	No	名称
65	1	71
66	2	72
67	3	63
68	4	22
69	5	78
70	6	W
UH上		
71	1	71
72	2	72
73	3	63
74	4	22
75	5	78
76	6	W
UH下		
77	1	72
78	2	59
79	3	22
80	4	40
81	5	7キ
82	6	7キ
LH上		
83	1	72
84	2	59
85	3	22
86	4	40
87	5	7キ
88	6	7キ
LH下		
89	1	下段
90	2	↑
91	3	↓
92	4	上段
93	5	7キ
FR上		
94	1	下段
95	2	↑
96	3	↓
97	4	上段
98	5	7キ
FR下		

DMX: No	会場dim:	
	No	名称
99	1	CL
100	2	
101	3	
102	4	
103	5	
104	6	
105	7	
106	8	
107	9	
108	10	
109	1	SC上
110	2	
111	3	
112	4	
113	5	
114	6	
115	7	
116	8	
117	9	
118	10	
119	11	
120	12	
121	1	SC下
122	2	
123	3	
124	4	
125	5	
126	6	
127	7	
128	8	
129	9	
130	10	
131	11	
132	12	

DMX: No	会場dim:	
	No	名称
133	1	奥C上
134	2	
135	1	奥C下
136	2	
137	1	前C上
138	2	
139	1	前C下
140	2	
141	1	F
142	2	
143	3	
144	4	
145	1	客:天井前
146	2	
147	3	
148	4	客:天井中
149	5	
150	6	
151	7	
152	8	客:天井壁際
153	9	
154	10	
155	11	客:親子室
156	12	客:前室

157~512空きDMX

## アンバーホール 移動機材一覧

機材名	分類	型番	メーカー	移動機材数		備考	重量
				大ホール	小ホール		
500w凸		CS-6	松村電機	8	8	6インチ枠	5.2Kg
500wフレネル		FS-6	//	8	8	6インチ枠	3.9Kg
1Kw凸		CS-810	//	10	10	SS用	10.3Kg
2KwFQ		FQH-2000WS1-R	//	6		バンドア(1.5Kg)付 10インチ枠	7.5Kg
パーライト (PAR64)	5M	PL-105	松村電機	20		アルミハンガー[0.39Kg]備付	4.0Kg
	5N	//	//	20		アルミハンガー[0.39Kg]備付	4.0Kg
	5VN	//	//	20		アルミハンガー[0.39Kg]備付 (内10台)	4.0Kg
ミニパー (PAR36)	5N	PL-5D	//	10			1.7Kg
ソースフォー (575w)	26°	SF-26	ETC	8		ホルダー・種板Bサイズ 各種種板は別紙 アイリスシャッター×8	6.3Kg
	36°	SF-36	//	10	10		
	50°	SF-50	//	8			
プロジェクタースポット	1Kw	EQS-10 II	RDS	3	1		13.0Kg
	2Kw	EQS-20 II	//	3	1		14.5Kg
先球 (オブジェティブレンズ)	4inch	OL-4	RDS	4			4.1Kg
	6inch	OL-6	//	3	1		3.4Kg
	8inch	OL-8	//	3	1		3.3Kg
	10inch	OL-10	//	3	1		3.6Kg
	12inch	OL-12	//	3			3.5Kg
スパイラルマシン		ESM	RDS	2		各種種板は別紙	7.0Kg
スライドキャリア		ESC-F	//	1	1	各種種板は別紙 ファン有り 種板4×5インチ	4.4Kg
ディスクマシン		EDM-R	//	3	1	雲・荒雲・大雪・小雪・雨 花吹雪・炎・雷 各4枚	9.2Kg
ターレットプレート		TP-5	//	2		種板サイズ 4×5インチ	0.39Kg
フィルムマシン		EFM	//	2		雲フィルム 2巻	7.7Kg
フリッカーマシン		EWM	//	4		プレート有 うち2台は奈落	4.5Kg
波マシン	1Kw	NAE-1000W	松村電機	2	2	500W×2灯	10.7Kg
ファイヤーマシン	1Kw	FE-2	//	4		うち2台は奈落	8.0Kg
オーロラマシン	500w	DF-4	//	1			7.0Kg
星球		HS1	丸茂電機	1	1	トランス付	
ミラーボール	吊り変速	600φ	松村電機	1			17.0Kg
	置き変速	240×400	//	1		吊り込み可能	7.0Kg
ストリップライト	4灯3色	SL1-123S-100H	松村電機	10		L=1800 [100W]	6.3Kg
	2灯3色	SL1-62S-100H	//	4		L=900 [100W]	3.5Kg
スモークマシン		Rosco1600	Rosco	1	1	消防への火気申請必要なし	9.5Kg
ハンガー		HD-2	松村電機	60	50	耐荷重30Kg	0.82Kg
アルミハンガー		HF	//	50		耐荷重6Kg (すべてパーライトに備付)	0.39Kg
自在ハンガー		HL-2	//	30	10	L=268~408 耐荷重20Kg	1.1Kg
二連アーム		SA	//	10	10	L=800	2.0Kg
丸台スタンド		SP-2	//	18	12	L=905~1775 1Kw凸備付を含む	10Kg
丸台ロースタンド		SP-2-S	//	4	16	L=420~620	8.1Kg
ハイスタンド		SB-5	//	3	1	L=1700~3800	22.8Kg
折りたたみスタンド		731	RDS	2	2	L=1010~2030	5.7Kg
平置ベース		SR	松村電機	20	19		2.0Kg
介錯棒		MCB-S	RDS	2	1	L=3441~7000	3.1Kg
		MCB	//		1	L=2003~3800	1.8Kg

# アンバーホール 照明ケーブル一覧

機材名	分類	機材数		備考	機材名	分類	機材数		備考
		大ホール	小ホール				大ホール	小ホール	
C20 - C20	2m	40	40		C30-4ch	10m	2	2	マルチケーブル
	5m	19	18		C20-4ch	10m	2	2	〃
	10m	15	15						
	20m	8	8		C20-T	0.5m	99	50	
C30 - C30	2m	20	20		C30-T	0.5m	50		
	5m	10	10						
	10m	9	10		C20-C30	0.5m	3		
	20m	5	5						
C30 - C20	0.5m	30			C20-平行		2		
	2m	9		手作り	C30-平行		1	2	
	5m	15	13		平行-C20		7	2	手作り
	10m	16	14		平行-C30		5		
C60 - C30	0.5m	2	2		平行-平行	2m	4		3芯
						5m	4		〃
C20 < C20		30	19			10m	4		〃
C30 < C20		30	18		C30 < 平行	BOX	13	11	
C30 < C30		30			C20 < 平行	BOX	3	1	
C60 < C30		4	4						
C60 < C20	BOX	4							
C20 ∈ C20		20		3タコ					
C30 ∈ C20		20		〃					

2019年5月現在