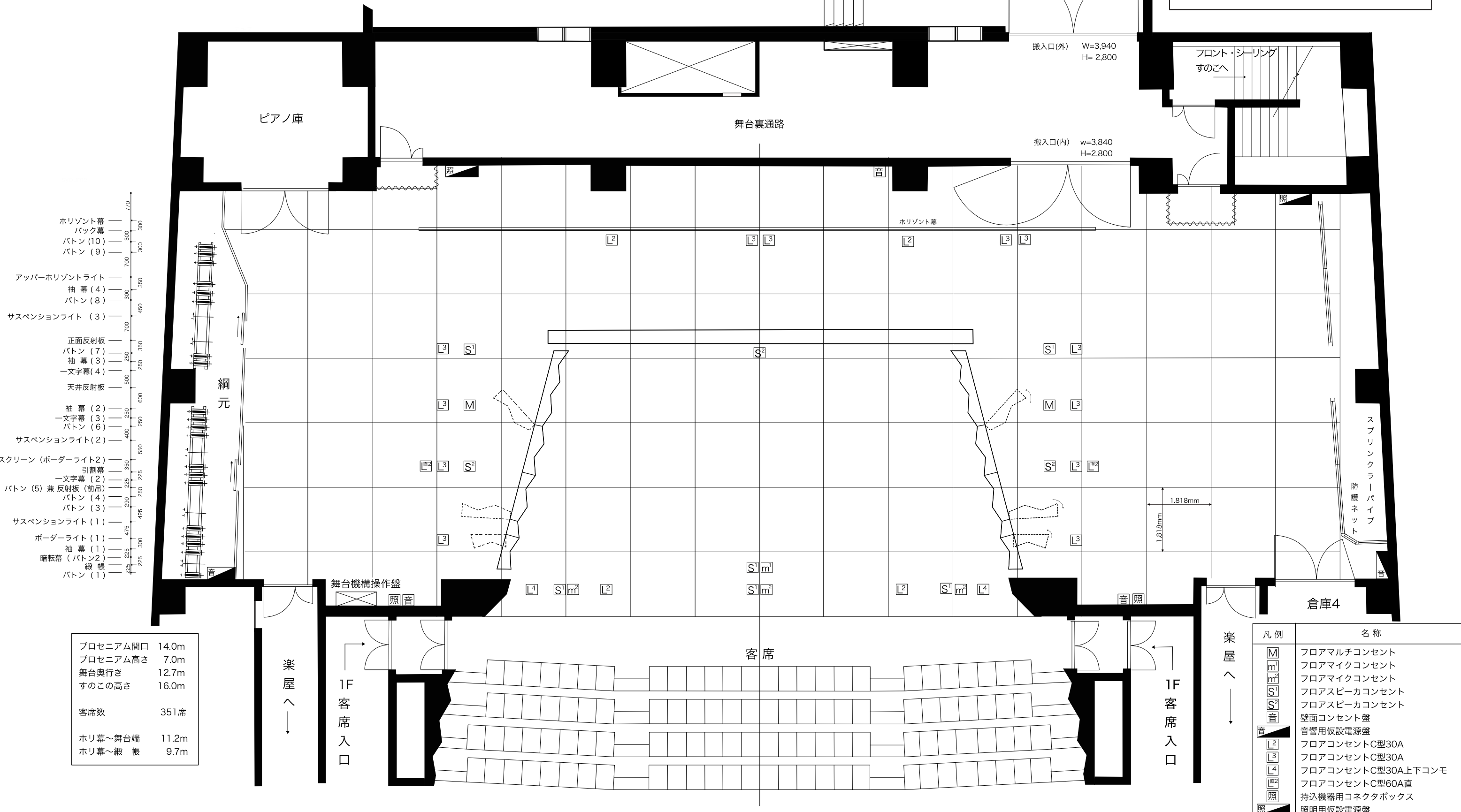


小ホール舞台平面図 1/100

久慈市文化会館
アンバーホール

☎ 028-0051 岩手県久慈市川崎町17-1
tel 0194-52-2700 fax 0194-52-2730

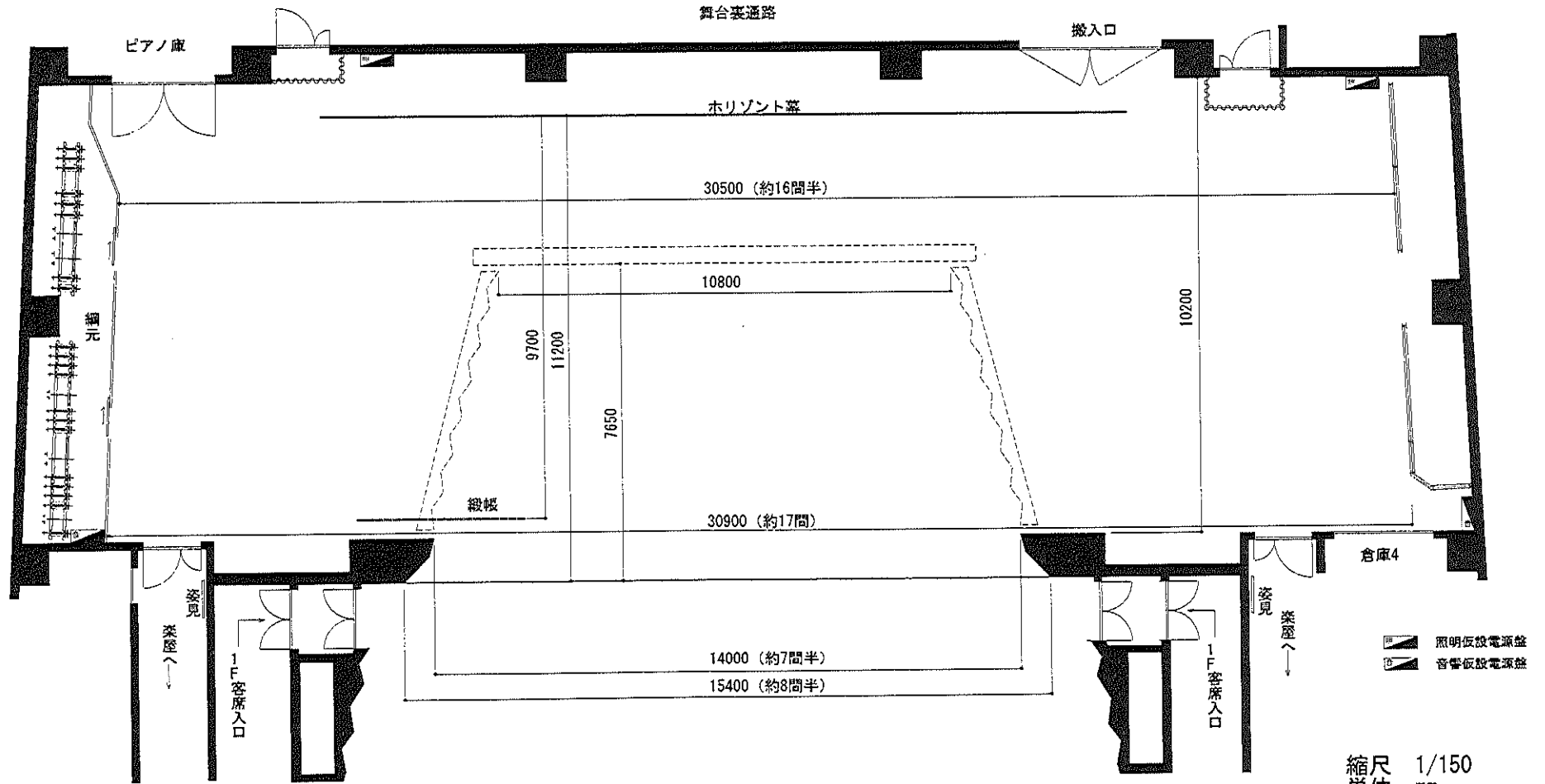


- 770
 - 300
 - 300
 - 700
 - 350
 - 300
 - 450
 - 700
 - 350
 - 250
 - 250
 - 500
 - 600
 - 250
 - 400
 - 550
 - 350
 - 225
 - 250
 - 290
 - 425
 - 475
 - 300
 - 225
 - 225
 - 225
- 水平幕
 - バック幕
 - バトン (10)
 - バトン (9)
 - アッパー水平ライト
 - 袖幕 (4)
 - バトン (8)
 - サスペンションライト (3)
 - 正面反射板
 - バトン (7)
 - 袖幕 (3)
 - 一文字幕 (4)
 - 天井反射板
 - 袖幕 (2)
 - 一文字幕 (3)
 - バトン (6)
 - サスペンションライト (2)
 - スクリーン (ボーダーライト2)
 - 引割幕
 - 一文字幕 (2)
 - バトン (5) 兼 反射板 (前吊)
 - バトン (4)
 - バトン (3)
 - サスペンションライト (1)
 - ボーダーライト (1)
 - 袖幕 (1)
 - 暗転幕 (バトン2)
 - 緞帳
 - バトン (1)

プロセニウム間口	14.0m
プロセニウム高さ	7.0m
舞台奥行き	12.7m
すこの高さ	16.0m
客席数	351席
ホリ幕～舞台端	11.2m
ホリ幕～緞帳	9.7m

凡例	名称
[M]	フロアマルチコンセント
[m]	フロアマイクコンセント
[m²]	フロアマイクコンセント
[S¹]	フロアスピーカコンセント
[S²]	フロアスピーカコンセント
[音]	壁面コンセント盤
[音]	音響用仮設電源盤
[L²]	フロアコンセントC型30A
[L³]	フロアコンセントC型30A
[L⁴]	フロアコンセントC型30A上下コンモ
[L²]	フロアコンセントC型60A直
[照]	持込機器用コネクタボックス
[照]	照明用仮設電源盤

舞台廻り寸法



すのこ	16.0m
舞台間	14.0m
舞台高さ	7.0m
舞台奥行き	12.7m
舞臺端	11.20m
舞臺一級	9.70m
舞臺二級	
舞臺三級	
舞臺四級	
舞臺五級	
舞臺六級	
舞臺七級	
舞臺八級	
舞臺九級	
舞臺十級	

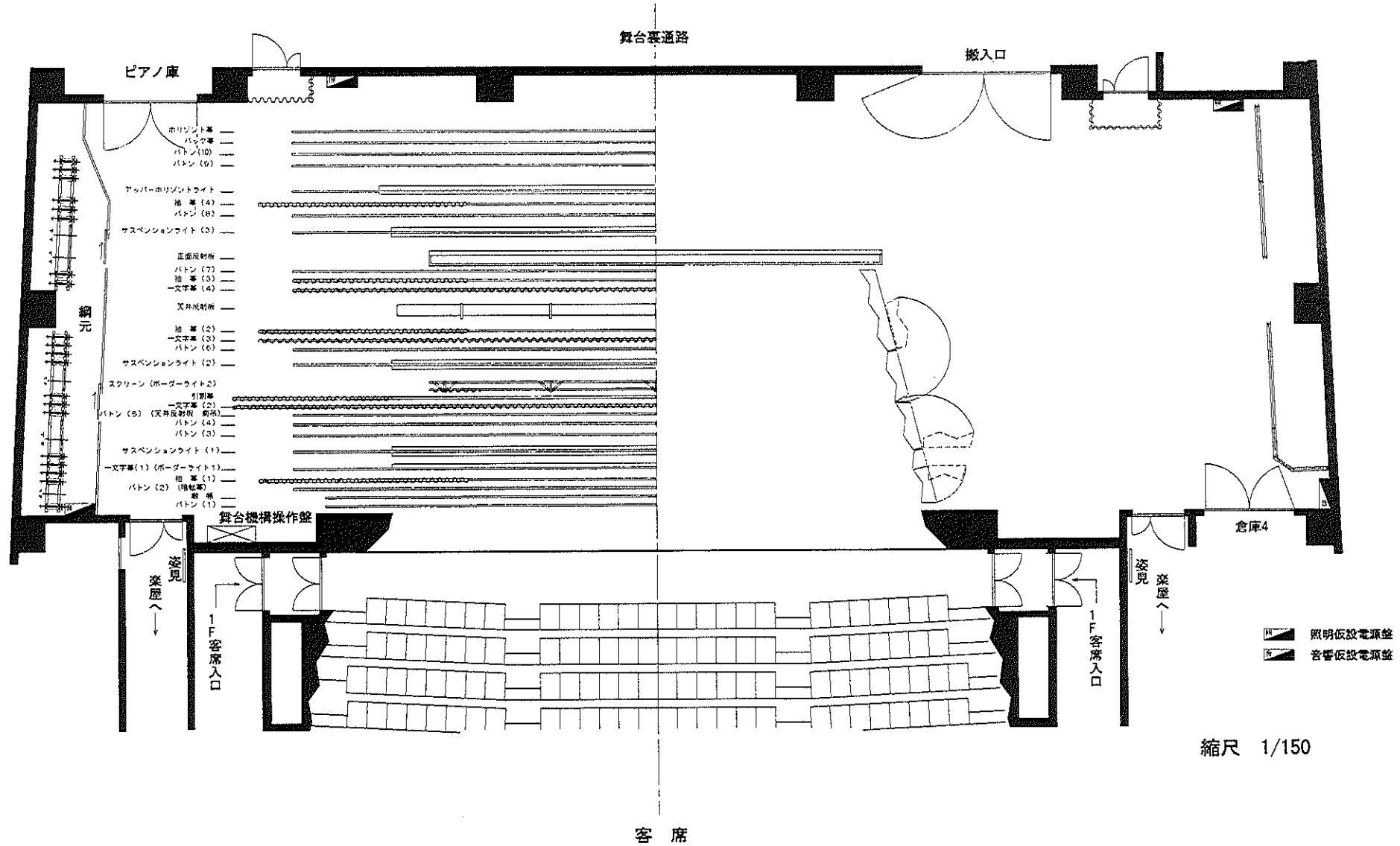
舞台機構設備 小ホール

舞台機構設備 小ホール

吊物設備表

装置名称	寸法 (mm)	飛切り高 (mm)	操作方式	最大積載 荷重 (kg)	速度 (m/min)	備考
バトン①	17,500	14,040	手動	250		
緞帳	17,500	7,600	電動	—	45~15	昇降時間=H12秒~L40秒
暗転幕 (バトン②)	19,200	7,950	手動	—		
第1袖幕	昇降 開閉	21,000	—	手動	—	
			引綱式			
ポーターライト (1)	19,200	9,100	手動	310		第1文字幕共吊 H=2.2m
サスペンションライト (1)	19,200	10,160	電動	400	6	
バトン③	19,200	14,040	手動	300		
バトン④	19,200	14,040	手動	300		
バトン (天反前吊り用) ⑤	19,200	—	電動	—	6	
第2一文字幕 H=4.0m	22,400	9,985	手動	—		
引割幕	昇降 開閉	22,400	—	手動	—	
			引綱式			
スクリーン (2BL共吊り)	12,000	8,960	電動	310	6	
サスペンションライト (2)	19,200	10,100	電動	400	10	
バトン⑥	19,200	14,040	手動	300	6	
第3一文字幕 H=3.0m	21,000	9,985	手動	—		
第2袖幕	昇降 開閉	21,000	—	手動	—	
			引綱式			
天井反射板 (後吊り)	—	6,980	電動	—	6	
第4一文字幕 H=3.0m	19,200	9,985	手動	—		
第3袖幕	昇降 開閉	19,200	—	手動	—	
			引綱式			
バトン⑦	19,200	14,040	手動	300		
正面反射板	—	7,320	電動	—	6	
サスペンションライト (3)	19,200	10,100	電動	400	6	
バトン⑧	19,200	7,650	手動	300		松羽目吊込み済み (吊り換え可)
第4袖幕	昇降 開閉	21,000	—	手動	—	
			引綱式			
アッパーホリゾントライト	19,200	—	電動	—	6	
バトン⑨	19,200	14,040	手動	300		
バトン⑩	19,200	14,040	手動	300		
バック幕	19,200	—	手動	—		
ホリゾン幕	19,200	—	手動	—		
側面反射板 (上手)	—	—	電動	—	2	
側面反射板 (下手)	—	—	電動	—	2	

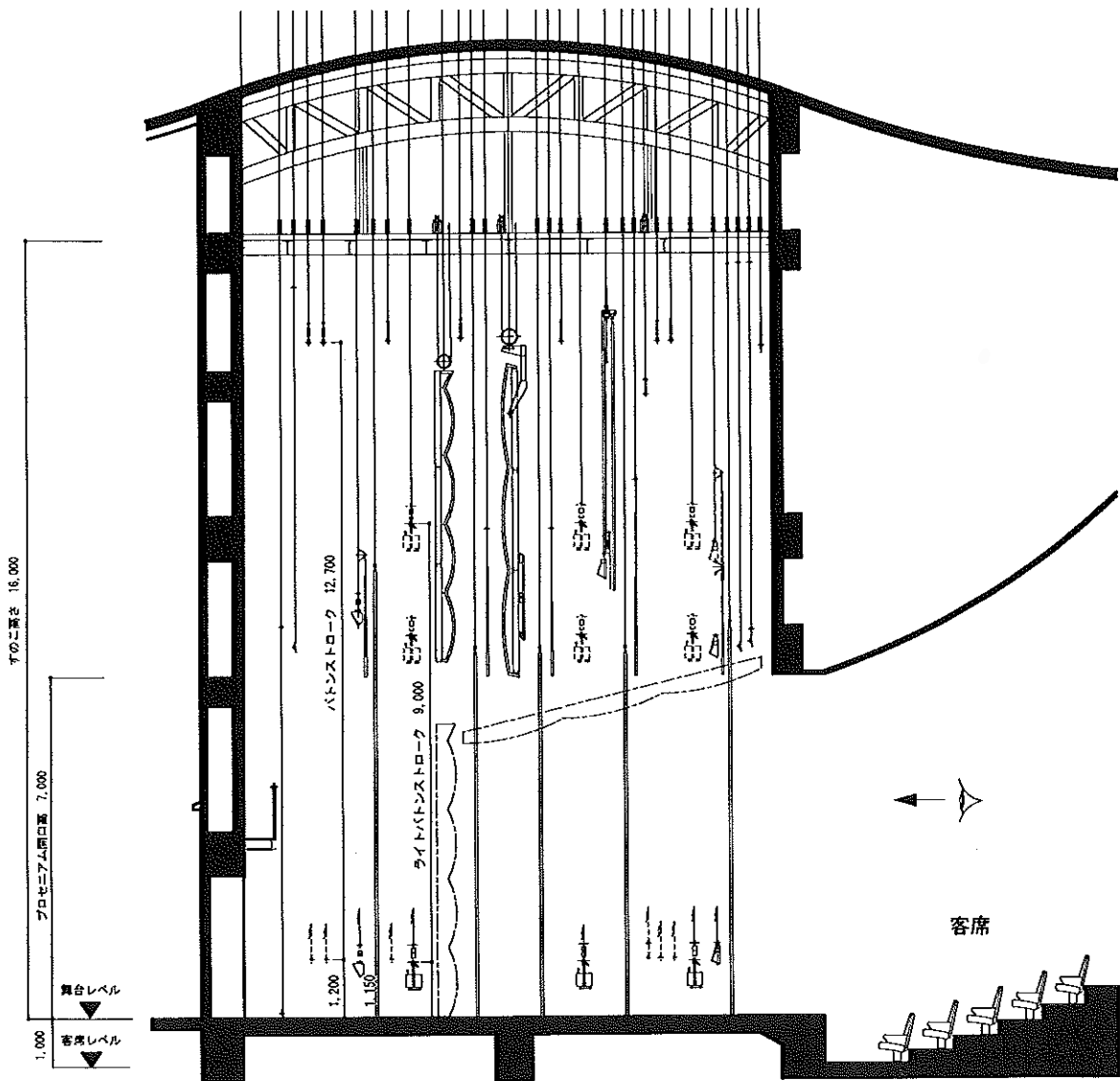
吊物平面図



舞台機構設備 小ホール

断面図

- バト(1) 脚柱
- バト(2) 脚柱
- バト(3) 脚柱
- バト(4) 脚柱
- バト(5) 天井反射板 音席
- バト(6) 脚柱
- バト(7) 脚柱
- バト(8) 脚柱
- バト(9) 脚柱
- バト(10) 脚柱
- バト(11) 脚柱
- バト(12) 脚柱
- バト(13) 脚柱
- バト(14) 脚柱
- バト(15) 脚柱
- バト(16) 脚柱
- バト(17) 脚柱
- バト(18) 脚柱
- バト(19) 脚柱
- バト(20) 脚柱
- バト(21) 脚柱
- バト(22) 脚柱
- バト(23) 脚柱
- バト(24) 脚柱
- バト(25) 脚柱
- バト(26) 脚柱
- バト(27) 脚柱
- バト(28) 脚柱
- バト(29) 脚柱
- バト(30) 脚柱
- バト(31) 脚柱
- バト(32) 脚柱
- バト(33) 脚柱
- バト(34) 脚柱
- バト(35) 脚柱
- バト(36) 脚柱
- バト(37) 脚柱
- バト(38) 脚柱
- バト(39) 脚柱
- バト(40) 脚柱
- バト(41) 脚柱
- バト(42) 脚柱
- バト(43) 脚柱
- バト(44) 脚柱
- バト(45) 脚柱
- バト(46) 脚柱
- バト(47) 脚柱
- バト(48) 脚柱
- バト(49) 脚柱
- バト(50) 脚柱
- バト(51) 脚柱
- バト(52) 脚柱
- バト(53) 脚柱
- バト(54) 脚柱
- バト(55) 脚柱
- バト(56) 脚柱
- バト(57) 脚柱
- バト(58) 脚柱
- バト(59) 脚柱
- バト(60) 脚柱
- バト(61) 脚柱
- バト(62) 脚柱
- バト(63) 脚柱
- バト(64) 脚柱
- バト(65) 脚柱
- バト(66) 脚柱
- バト(67) 脚柱
- バト(68) 脚柱
- バト(69) 脚柱
- バト(70) 脚柱
- バト(71) 脚柱
- バト(72) 脚柱
- バト(73) 脚柱
- バト(74) 脚柱
- バト(75) 脚柱
- バト(76) 脚柱
- バト(77) 脚柱
- バト(78) 脚柱
- バト(79) 脚柱
- バト(80) 脚柱
- バト(81) 脚柱
- バト(82) 脚柱
- バト(83) 脚柱
- バト(84) 脚柱
- バト(85) 脚柱
- バト(86) 脚柱
- バト(87) 脚柱
- バト(88) 脚柱
- バト(89) 脚柱
- バト(90) 脚柱
- バト(91) 脚柱
- バト(92) 脚柱
- バト(93) 脚柱
- バト(94) 脚柱
- バト(95) 脚柱
- バト(96) 脚柱
- バト(97) 脚柱
- バト(98) 脚柱
- バト(99) 脚柱
- バト(100) 脚柱



縮尺 1/150

舞台付属備品一覧 (大・小ホール)

2021.3

品名	寸法 (mm)	大ホール	小ホール	合計	単位
平台	1818×1818×121 (6尺×6尺)	6	6	12	台
	1212×1818×121 (4尺×6尺)	20	10	30	台
	909×1818×121 (3尺×6尺)	20	20	40	台
	606×1818×121 (2尺×6尺)	10	10	20	台
	909×1212×121 (3尺×4尺)	4	2	6	台
	909×909×121 (3尺×3尺)	4	2	6	台
開き足	H727×W1818 (2.4寸高)	10	—	10	台
	H727×W1212 (2.4寸高)	10	2	12	台
	H727×W909 (2.4寸高)	10	10	20	台
	H515×W1818 (1.7寸高)	4	—	4	台
	H515×W1212 (1.7寸高)	10	6	16	台
	H515×W909 (1.7寸高)	10	10	20	台
箱足/デカ箱	333×303×182 / 242×485×515	30 / 30	20	50	台
木台	91×91×303	40	30	70	台
オーケストラ用雑壇蹴込	H212×L1818	28	10	38	枚
オーケストラ用箱段	W1212×3段	2	兼用	2	台
	W1212×2段	2	兼用	2	台
	W1212×1段	2	兼用	2	台
ツカミ金具		100	100	200	個
指揮者台	900×1200×150(L) / 300(H)	1(手摺り)	1	2	台
指揮者用譜面台		1	兼用	1	台
所作台	909×3636×121	31	兼用	31	台
花道用所作台	*1212×2727×121	1	—	1	台
花道用所作台 (変形A)	*1212×2727×121	1	—	1	台
花道用所作台 (変形B)	*1212×1732×121	1	—	1	台
開帳場	909×1212×121	1	兼用	1	台
	909×909×121	1	兼用	1	台
化粧框	L=3636	3	兼用	3	台
	L=2727	3	兼用	3	台
松羽目 (ドロップ)	H4545×W18180 (15尺高)	1	—	1	式
	H4545×W14544 (15尺高)	—	1	1	式
竹羽目	H=4545 (15尺高)	1	兼用	1	式
花道用揚げ幕		1		1	枚
金・銀・鳥の子屏風	H2400×750×6曲	各1	兼用	各1	双
国旗・市旗 (パネル)	1200×1800	1	1	2	枚
看板	H900×W7200	1	1	2	枚
ステージ前階段	H1000×W900	2	2	4	台
演台 (脇台×2含む)	H1000×W2100×D900 (脇台 H750×W750×H600)	1式	—	1	式
演台 (脇台×2含む)	H1000×W1800×D900 (脇台 H600×W600×H600)	—	1式	1	式
司会者台	H1150×W700×D500	1	1	2	台
めくり台	H=1500 (T型)	1	1	2	台
ローホリ隠しパネル (灰色)	H727×L2700 / H424×L2700	6 / 6	0 / 5	17	枚
人形立	H=1800	10	10	20	本
	H=900	5	5	10	本
木支木	L=1800	30	兼用	30	本

品名	寸法 (mm)	大ホール	小ホール	合計	単位
雪籠	300×300×1500	3	兼用	3	台
移動式姿見	H1500×W600	1	1	2	台
介錯棒 (アルミ合金製)	L=3400~6970	2	2	4	本
ローリングタワー	L=4850~7200	1	1	2	台
演奏者用譜面台	343×518 (デスク部) H=765~1130	70	20	90	台
演奏者用譜面台運搬車	W660×D1727 (収納スペース)	4	1	5	台
譜面灯/LED譜面灯		40/50	兼用	90	台
テーブル	H700×W1800×D450	8	6	14	本
演奏者用イス		80	40	120	脚
コントラバス椅子	H=720~790	6	4	10	脚
ピアノ用椅子 (背付き)	W364×D360×H436~552	12	兼用	12	脚
ピアノ用椅子 (背なし)	ヤマハ W55×D40×H45~55	1	1	2	脚
	スタインウェイ W57×D41×H46~52	1	—	1	脚
大太鼓	φ575	1	兼用	1	台
バレエ用シート	1820×15000	10	兼用	10	枚
バレエ用シート運搬車	1200×1800	1	兼用	1	台
上敷	878×18000	4	—	4	枚
	878×14400	—	4	4	枚
	878×3600	10	10	20	枚
毛氈 (緋)	1720×3600	10	8	18	枚
毛氈 (紺)	1720×3600	10	兼用	10	枚
長座布団	545×2700	2	2	4	枚
	545×1800	10	10	20	枚
座布団	550×550	15	5	20	枚
紗幕 (白・黒)	W20000×H10000	各1	—	2	枚
	W16000×H7000	—	各1	2	枚
地絨 (グレー・黒)	W18000×D8000	各2	—	4	枚
	W13815×D6000	—	各2	4	枚
振り落とし装置	L=18000	1式	—	1	式
浅葱幕	W10000×H7000	1	—	1	対
高座用座布団	850×850	2	2	4	枚
脚立	H=4200	2	—	2	台
	H=3600	2	1	3	台
	H=2000	1	—	1	台
	H=1800	1	1	2	台
	H=1200	—	1	1	台

ピアノ

STAINWAY D274	1	—	1	台
YAMAHA CF	1	—	1	台
YAMAHA CF III-S	—	1	1	台

映像システム構成図

35/16mm兼用映写機

35mm映写機部		16mm映写機部	
F-V300		PTH-16S	
レンズホルダー	3レンズターレット式	フィルム速度	24±0 3駒/秒
アフォーックホルダー	単独回転式	エキサイターランプ	4V 0.75A
フレーミング	ハンドルにて±1/2駒	音声関係	16mm光学 磁気プリアンプ エキサイター電源内蔵
フィルム速度	24駒/秒	出力	光学0.2%rms 磁気0.3rms
始動時間	3秒以内	ワフレッター	-10dB600Ω (UNBAL)
画面の動揺	100:1*5以下 (縦*横)	フィルム容量	3000フィート 6000フィート (MAX)
映写角度	+5°、-18°	映写マスターレンズ	35mm用レンズを併用
使用電源	単層100V/50~60Hz MAX5A (1台に付き)		
重量	約235kg (ランプ含まず)		

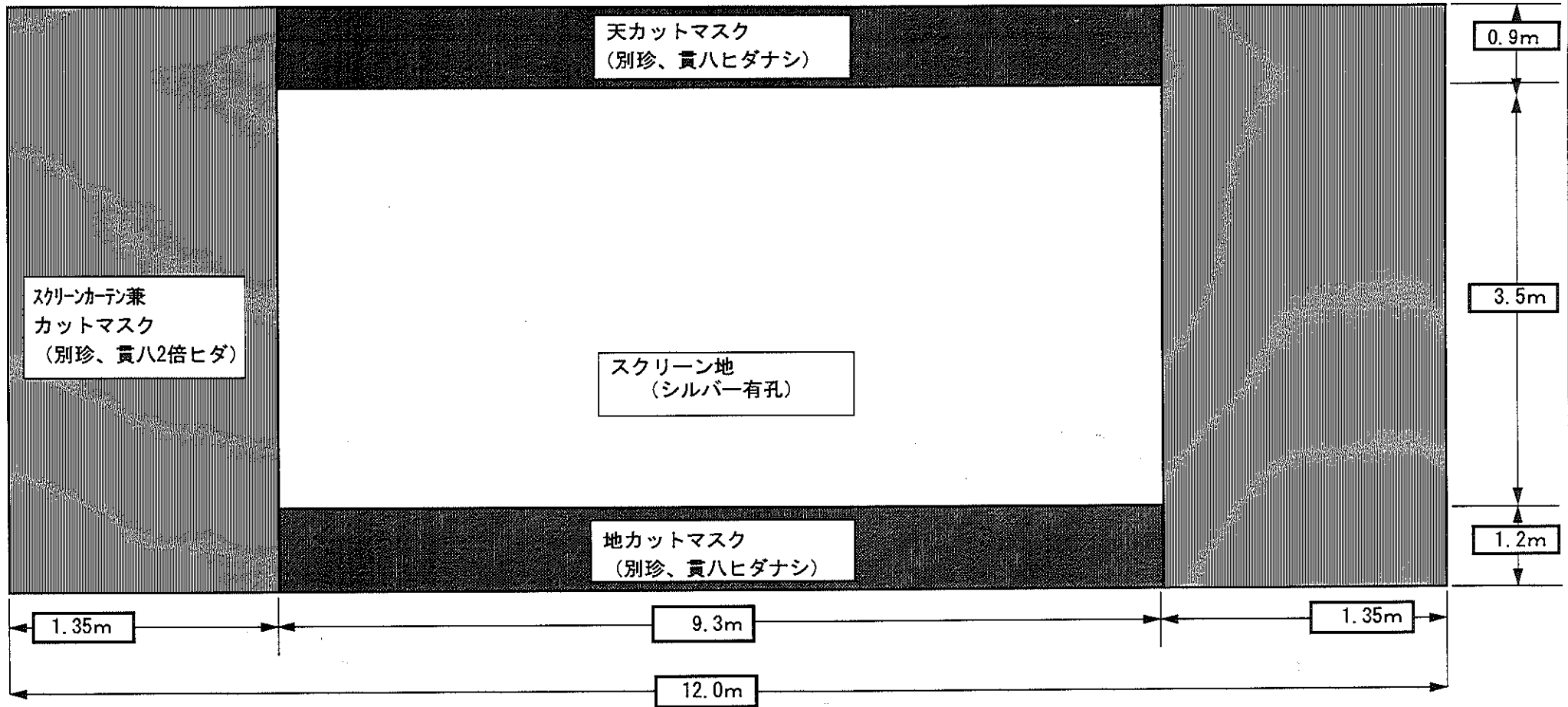
ランプ部	
形式	HX-V20
キセノンバルブ	2kw
スクリーン全光束	8000ルーメン

スクリーンサイズ	
縦	4.05m
横	7.20m
投影距離 約20.8m	

デジタルドルビー方式 前置増幅架	
ドルビーデジタルシネマプロセッサ	
主電源・エキサイター電源内ユニット	
モニターユニット	
入出力端子	
ライトユニット	

音響調整卓

スクリーン全体図



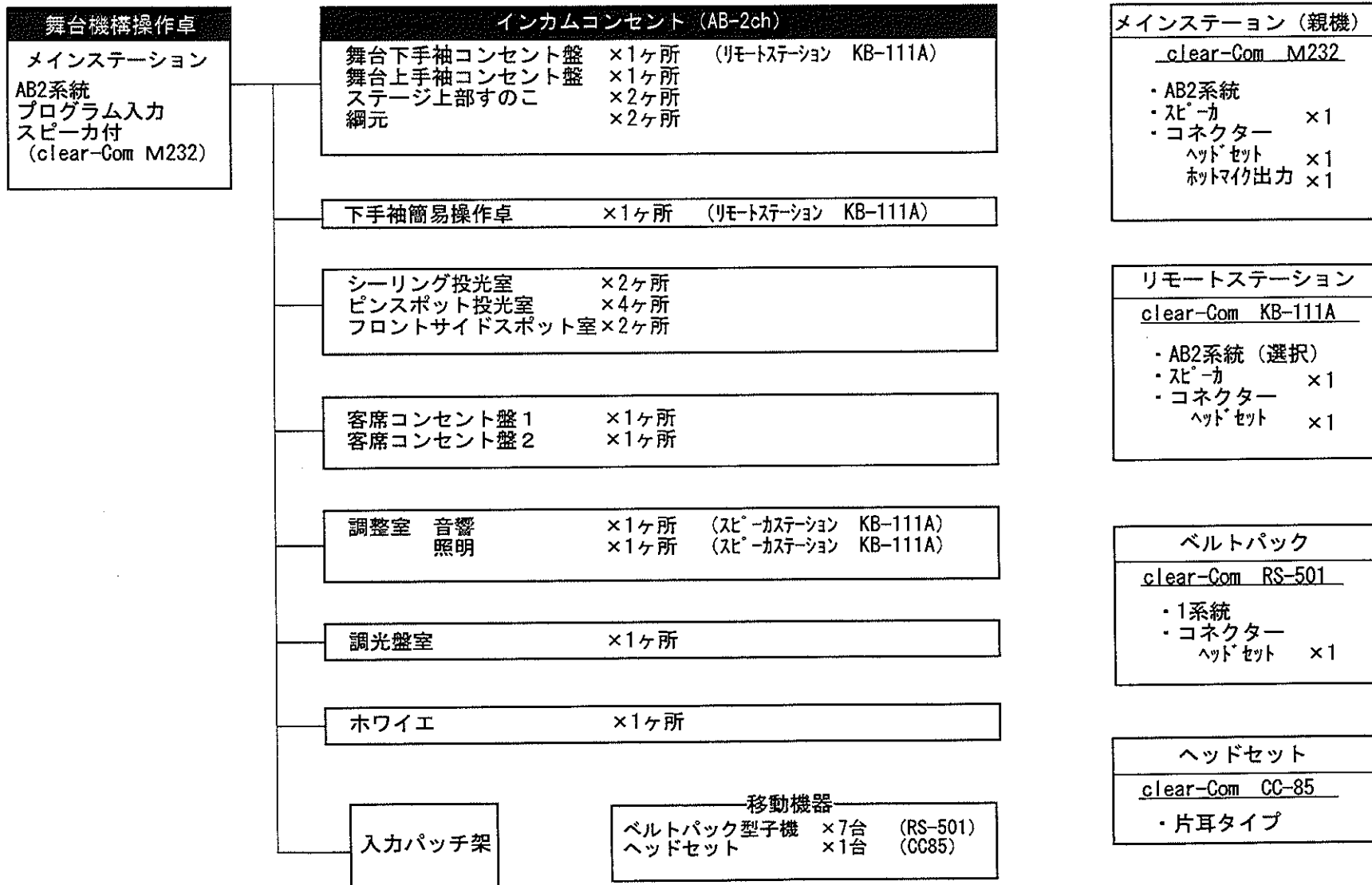
舞台映像設備 小ホール

映写室
 映写室からスクリーンまでの
 投影距離 約20.8m

映写機
 35mm/16mm兼用映写機2台
 ビクターアークスFV-300PTH
 ランプ ケノン2000W
 (調整室内に設置)

移動式スライド映写機
 エルモ OMNIGRAPHIC1000
 XENON AF
 ランプ クセノン 1000W

インカム系統図



ITV系統図



※TV共聴ではNHK総合（3ch）、NHK教育（10ch）、IBC（1ch）、TVI（40ch）、めんこい（42ch）
BS第一（BS7ch）、BS第二（BS11ch）、CS（12ch）、大ホール客席上部（4ch）
小ホール客席数（6ch）を放映。